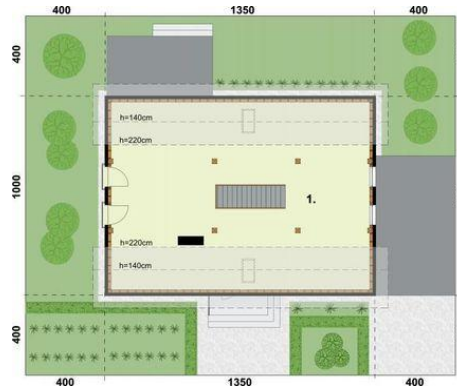




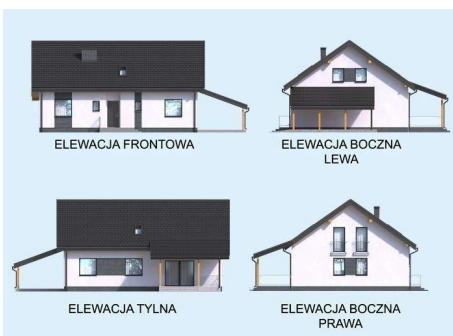
Projekt **PT NICEA szkielet drewniany CE (DOM PD12-17)**



- Rzut przyziemia
- 01. Wiatrołap 3.02m²
 - 02. Wiatrołap 10.82m²
 - 03. Łazienka 5.65m²
 - 04. Pokój 11.63m²
 - 05. Garderoba 3.57m²
 - 06. Pokój 13.88m²
 - 07. Pokój 15.88m²
 - 08. Salon 33.73m²
 - 09. Kuchnia 8.05m²
 - 10. Kociołnia 4.13m²
 - 11. Wiata 26.6m²
 - 12. Taras 15.4m²



- Strych do adaptacji
1 Strych 76.36m²



Informacje

Wysokość budynku:	7,80 m	Typ zabudowy:	z poddaszem
Liczba pokoi:	10	Pow. całkowita:	321,36 m²
Szerokość budynku:	10,00 m	Pow. zabudowy:	135,00 m²
Długość budynku:	13,50 m	Pow. użytkowa:	108,23 m²
		Kubatura:	961,55 m³
		Kąt nachylenia dachu:	35,00°
		Min. szerokość działki:	18,00 m
		Min. długość działki:	21,50 m

Cena projektu na dzień 12.03.2021: **3 000,00 zł**



Pokaż projekt w internecie