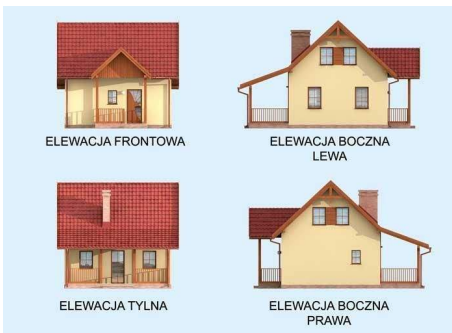
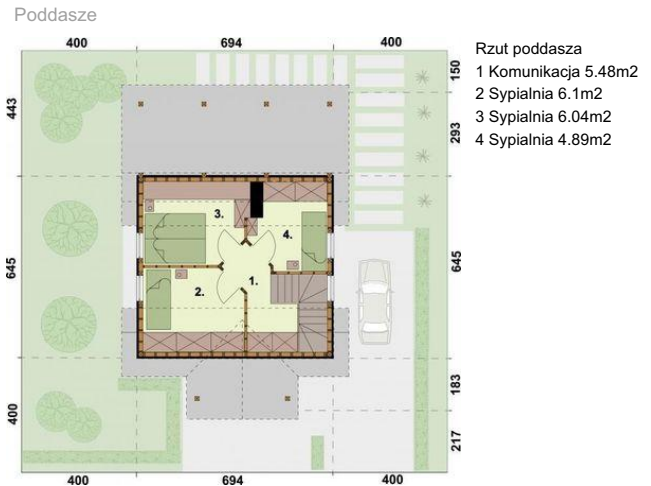
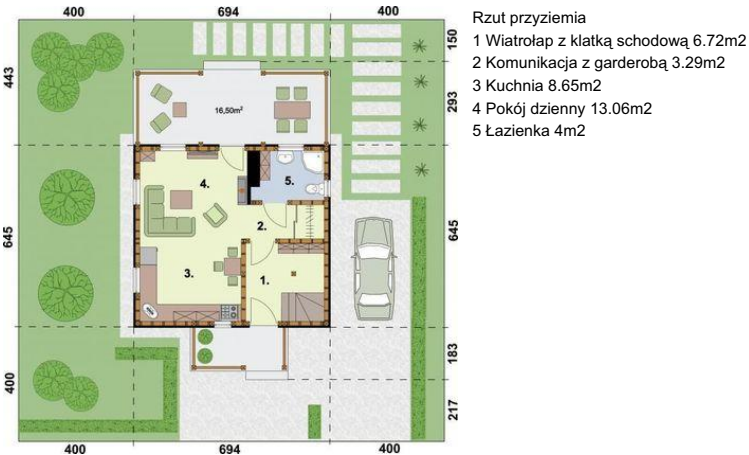
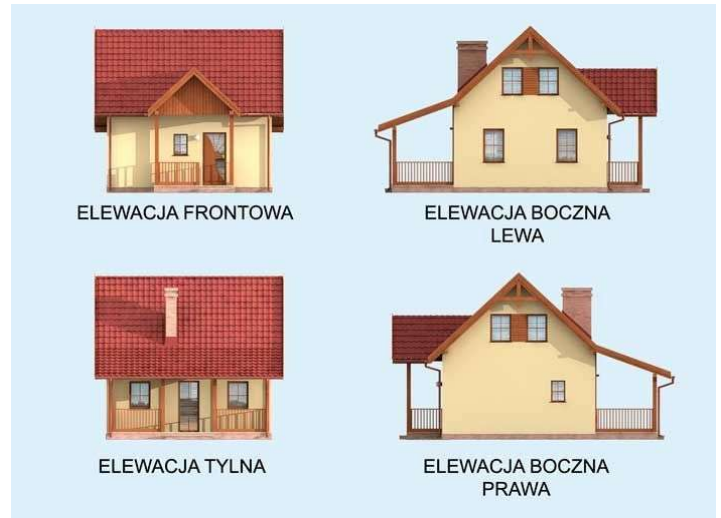




Projekt **PT ORLEAN 4 szkielet drewniany dom letniskowy z poddaszem użytkowym CE (DOM PD20-85)**



Informacje

Liczba pokoi:	9	Pow. całkowita:	114,00 m²
Szerokość budynku:	6,94 m	Pow. zabudowy:	44,69 m²
Długość budynku:	6,44 m	Pow. użytkowa:	58,23 m²
		Kubatura:	257,20 m³
		Kąt nachylenia dachu:	43,00°
		Min. szerokość działki:	18,94 m
		Min. długość działki:	14,44 m
		Wysokość budynku:	7,26 m

Cena projektu na dzień 30.04.2021: **2 400,00 zł**



Pokaż projekt w internecie