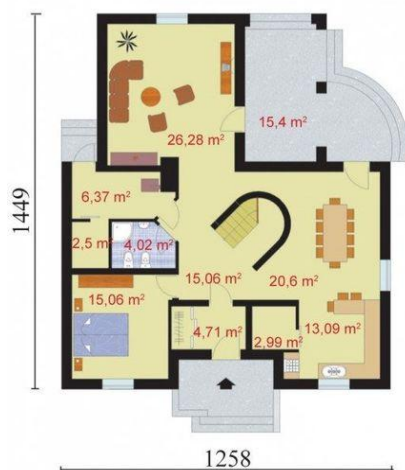




Projekt **PT PERUGIA CE (DOM PT7-63)**



Parter



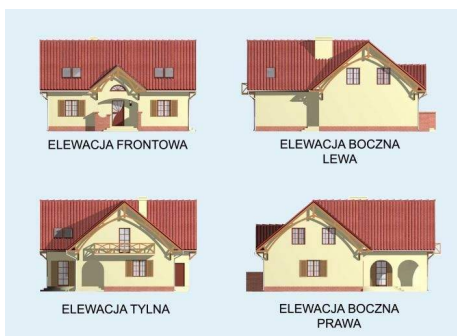
Parter
Podcień 15.4m²
Wiatrołap 4.71m²
Komunikacja 15.06m²
Kuchnia 13.09m²
Spiżarnia 2.99m²
Jadalnia 20.6m²
Pokój dzienny 26.28m²
Kotłownia 6.37m²
Pralnia 2.5m²
Łazienka 4.02m²
Pokój 15.06m²



Poddasze



Poddasze
Komunikacja 13.64m²
Pokój 12.14m²
Pokój 10.14m²
Pom. rekreacyjne 4.36m²
Pokój 11.52m²
Łazienka 9.88m²
Łazienka 1.67m²
Sypialnia 21.13m²
Garderoba 2.89m²
Garderoba 2.89m²



Informacje

Wysokość budynku:	8,00 m	Typ zabudowy:	z poddaszem
Liczba pokoi:	17	Pow. całkowita:	299,50 m²
Pow. dachu:	263,00 m²	Pow. zabudowy:	160,68 m²
Szerokość budynku:	14,49 m	Pow. użytkowa:	200,94 m²
Długość budynku:	12,58 m	Kubatura:	820,00 m³
		Kąt nachylenia dachu:	40,00°
		Min. szerokość działki:	22,94 m
		Min. długość działki:	20,58 m

Cena projektu na dzień 12.03.2021: **3 400,00 zł**



Pokaż projekt w internecie