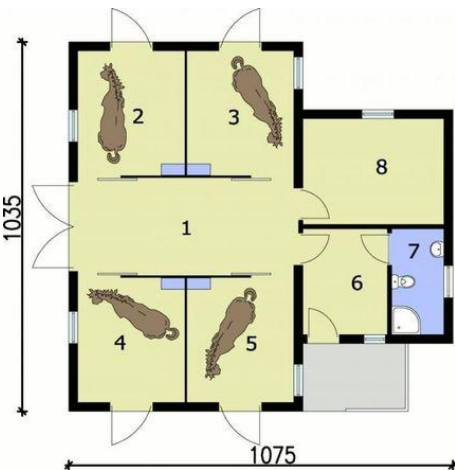
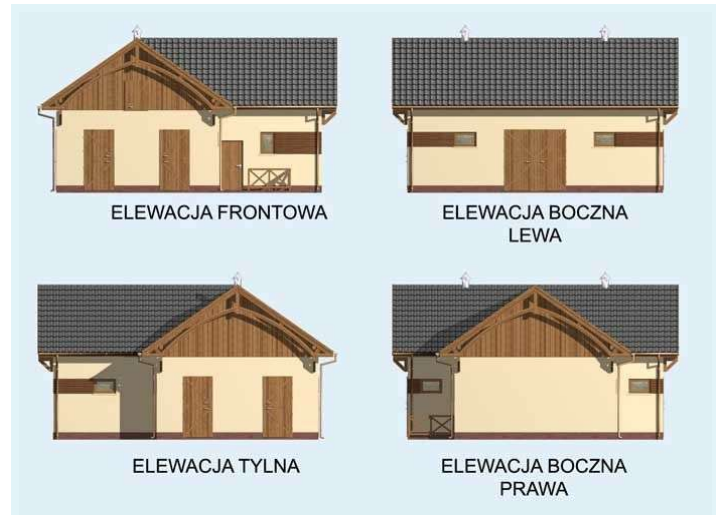
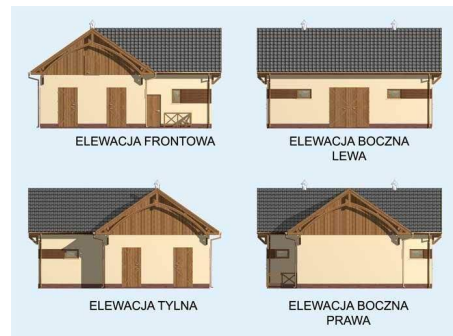




Projekt **PT S8 stajnia dla koni - 4 boksy CE (STAJNIA PT6-46)**



- Przyziemie
1. Komunikacja 16.94m²
 2. Boks 10.5m²
 3. Boks 10.5m²
 4. Boks 10.5m²
 5. Boks 10.5m²
 6. Stodlarnia 7.03m²
 7. Łazienka 4.33m²
 8. Paszalnica 11.71m²



Informacje

Liczba pokoi:	8	Pow. całkowita:	95,30 m²
Pow. dachu:	149,00 m²	Pow. zabudowy:	95,30 m²
Szerokość budynku:	10,35 m	Pow. użytkowa:	82,01 m²
Długość budynku:	10,75 m	Kubatura:	506,00 m³
		Kąt nachylenia dachu:	35,00°
		Min. szerokość działki:	18,35 m
		Min. długość działki:	18,75 m
		Wysokość budynku:	6,32 m

Cena projektu na dzień 12.03.2021: **1 900,00 zł**



Pokaż projekt w internecie

PT S8 stajnia dla koni - 4 boksy CE - Zobacz wersję budynku gospodarczego BGS8Ten projekt stajni okaże się świetnym rozwiązaniem dla osób, myślących o nieco rozbudowanej hodowli koni.