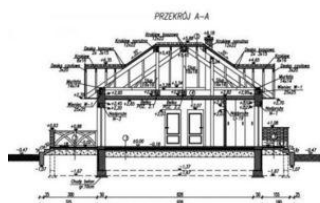




Projekt **PT TOLEDO CE (DOM PT3-99)**

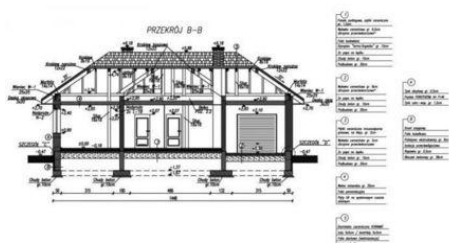


- Rzut przyziemia
1. Wiatrołap 2.93m²
 2. Komunikacja 8.96m²
 3. Łazienka 4.73m²
 4. Pokój 10.4m²
 5. Pokój 10.4m²
 6. Pokój dzienny 21.67m²
 7. Kuchnia z aneksem jadalnym 9.46m²
 8. Garaż 21.24m²



Przekrój A-A

Przekrój B-B



Informacje

Wysokość budynku:	6,35 m	Typ zabudowy:	parterowy
Liczba pokoi:	7	Pow. całkowita:	134,68 m²
Pow. dachu:	181,00 m²	Pow. zabudowy:	113,23 m²
Szerokość budynku:	9,28 m	Pow. użytkowa:	68,55 m²
Długość budynku:	14,48 m	Kubatura:	500,00 m³
		Kąt nachylenia dachu:	35,00°
		Min. szerokość działki:	17,28 m
		Min. długość działki:	21,48 m

Cena projektu na dzień 12.03.2021: **2 700,00 zł**



Pokaż projekt w internecie