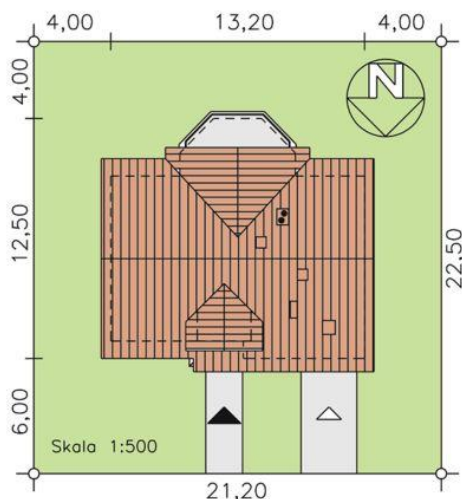
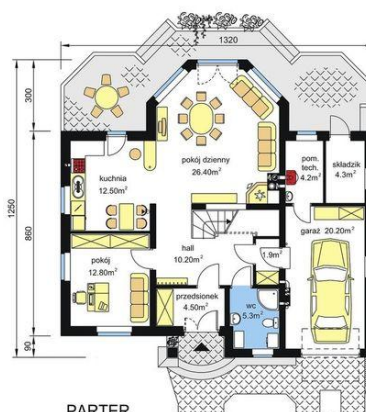




Projekt **PWD BW-06 wariant CE (DOM PW1-16)**



Informacje

| | | | |
|-------------|-----------------------------|-------------------------|-----------------------------|
| Pow. dachu: | 219,50 m² | Typ zabudowy: | z poddaszem |
| | | Pow. zabudowy: | 137,20 m² |
| | | Pow. użytkowa: | 138,40 m² |
| | | Kubatura: | 840,50 m³ |
| | | Kąt nachylenia dachu: | 42,00° |
| | | Min. szerokość działki: | 21,20 m |
| | | Min. długość działki: | 22,50 m |
| | | Wysokość budynku: | 8,50 m |

Cena projektu na dzień 10.03.2021: **2 990,00 zł**



Pokaż projekt w internecie

PWD BW-06 wariant CE - Budynek jednorodzinny parterowy nie podpiwniczony z poddaszem mieszkalnym i garażem wbudowanym. Program użytkowy: 5 pokoi, kuchnia, garderoba, łazienka, wc i kotłownia ze składem opału. Technologia tradycyjna murowana. Ławy fundamentowe żelbetowe wylewane, ściany fundamentowe z bloczków betonowych.