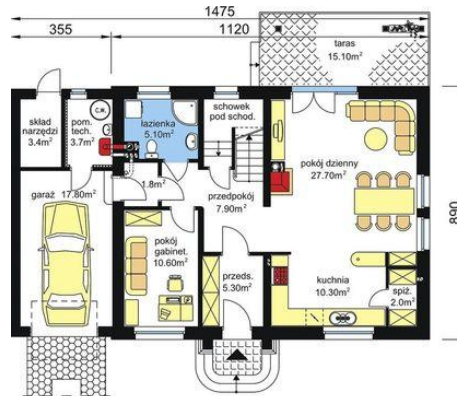




Projekt **PWD BW-17 wariant CE (DOM PW1-28)**



**PARTER - wariant** Pu-68.90m<sup>2</sup>, Pg-26.70m<sup>2</sup>  
- ogrzewanie gazowe  
- zmiana usytuowania kominka  
(przeniesienie kominka może być zastosowane w każdym z rozwiązań parteru)

**ANEKS Z GARAZEM DWUSTANOWISKOWYM**

Aneks dostępny w postaci zamiennych rysunków architektonicznych i konstrukcyjnych



**Informacje**

Typ zabudowy:	z poddaszem
Pow. zabudowy:	<b>143,00 m<sup>2</sup></b>
Pow. użytkowa:	<b>123,00 m<sup>2</sup></b>
Kubatura:	<b>809,60 m<sup>3</sup></b>
Kąt nachylenia dachu:	<b>42,00 °</b>
Min. szerokość działki:	<b>22,80 m</b>
Min. długość działki:	<b>19,90 m</b>
Wysokość budynku:	<b>8,55 m</b>

Cena projektu na dzień 10.03.2021: **2 850,00 zł**



**Pokaż projekt w internecie**

PWD BW-17 wariant CE - Budynek jednorodzinny parterowy z poddaszem mieszkalnym i garażem dobudowanym. Program użytkowy: 5 pokoi, kuchnia, łazienka, wc, kotłownia oraz schowek pod schodami. Nad garażem strych nieużytkowy, wariantowo wydzielona pralnia z suszarnią. Technologia tradycyjna murowana.