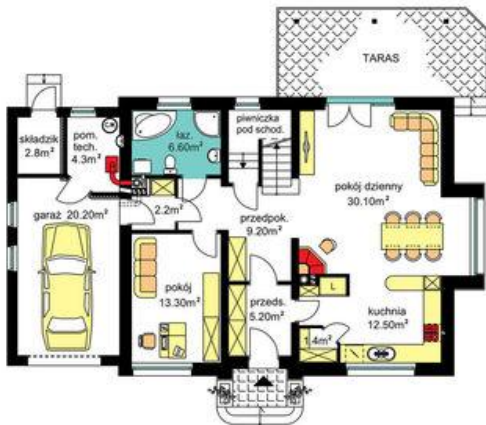
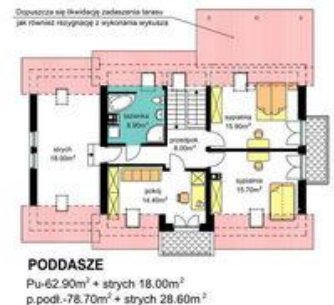




Projekt **PWD BW-44 wariant 5 (garaż 1st.) NOWOŚĆ CE (DOM PW2-26)**



PARTER - wariant z ogrzewaniem gazowym
(rysunki zawarte w projekcie)

Informacje

Liczba pokoi:	5	Typ zabudowy:	z poddaszem
Pow. dachu:	262,40 m²	Pow. zabudowy:	161,30 m²
		Pow. użytkowa:	141,20 m²
		Kubatura:	912,70 m³
		Kąt nachylenia dachu:	42,00°
		Min. szerokość działki:	24,25 m
		Min. długość działki:	20,25 m
		Wysokość budynku:	8,90 m

Cena projektu na dzień 10.03.2021: **2 990,00 zł**



Pokaż projekt w internecie

PWD BW-44 wariant 5 (garaż 1st.) NOWOŚĆ CE - Kotłownia z piecem na paliwo stałe - TAK Wariantowo ogrzewanie gazowe - TAK (z adaptacją określoną w projekcie technicznym).