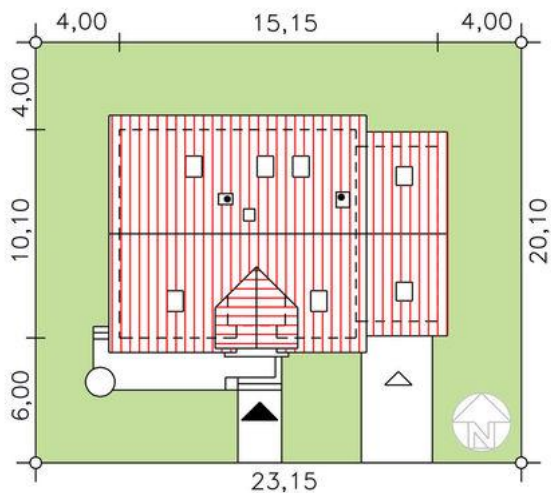
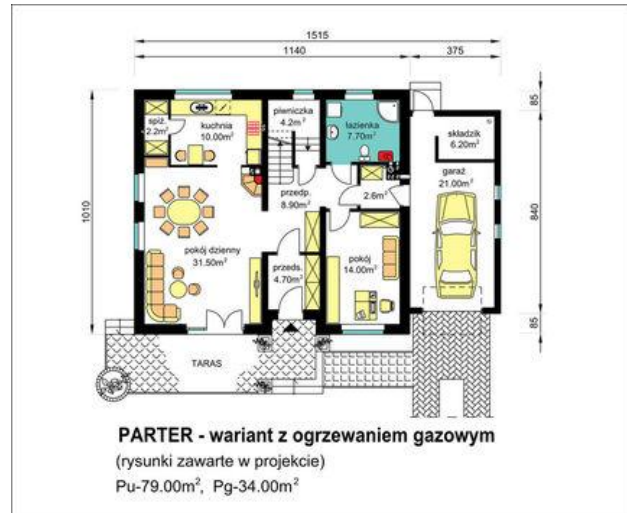




Projekt **PWD BW-46 z frontem południowym CE (DOM PW2-85)**



**Informacje**

Pow. dachu:	<b>251,40 m2</b>	Typ zabudowy:	<b>z poddaszem</b>
Szerokość budynku:	<b>15,15 m</b>	Pow. zabudowy:	<b>146,70 m2</b>
Długość budynku:	<b>10,10 m</b>	Pow. użytkowa:	<b>139,80 m2</b>
		Kubatura:	<b>927,60 m3</b>
		Kąt nachylenia dachu:	<b>42,00°</b>
		Min. szerokość działki:	<b>23,15 m</b>
		Min. długość działki:	<b>20,10 m</b>
		Wysokość budynku:	<b>9,20 m</b>

Cena projektu na dzień 11.03.2021: **2 990,00 zł**



**Pokaż projekt w internecie**

PWD BW-46 z frontem południowym CE - PWD BW-46 z frontem południowym CE to budynek jednorodzinny, wolnostojący, parterowy bez podpiwniczenia, z poddaszem użytkowym i dobudowanym garażem w poziomie parteru. Program użytkowy: Parter: 2 pokoje, kuchnia, spiżarka, wc, kotłownia i garaż dobudowany.