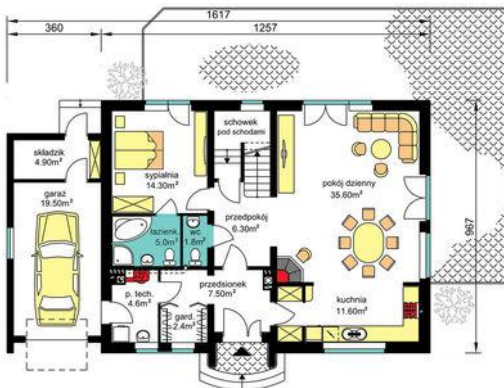
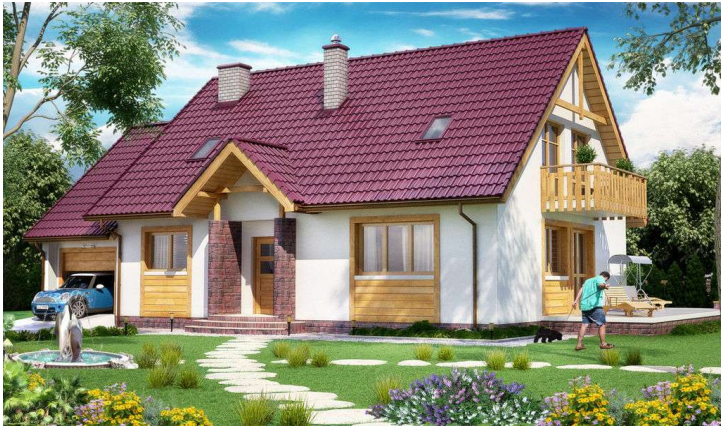




Projekt **PWD BW-48 wariant 1 front południowy CE (DOM PW2-86)**



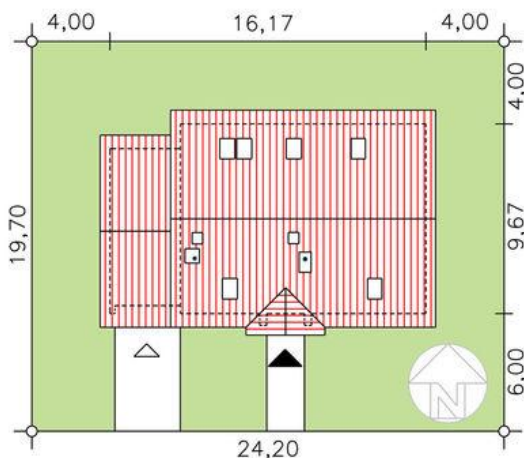
PARTER - wariant z ogrzewaniem gazowym
Pu-84.50m², Pg-29.00m²
(rysunki zawarte w projekcie)



PARTER
Pu-79.50m², Pg-34.00m²



PODDASZE
Pu-63.50m² + strych 14.70m²
p.podł.-91.40m² + 25.10m²



Informacje

Wysokość parteru:	2,70 m	Typ zabudowy:	z poddaszem
Pow. dachu:	256,90 m²	Pow. zabudowy:	152,20 m²
Szerokość budynku:	16,17 m	Pow. użytkowa:	143,00 m²
Długość budynku:	9,67 m	Kubatura:	909,70 m³
		Kąt nachylenia dachu:	42,00°
		Min. szerokość działki:	24,20 m
		Min. długość działki:	19,70 m
		Wysokość budynku:	8,60 m

Cena projektu na dzień 11.03.2021: **2 990,00 zł**



Pokaż projekt w internecie

PWD BW-48 wariant 1 front południowy CE - Budynek jednorodzinny, wolno stojący, parterowy bez podpiwniczenia, z poddaszem użytkowym i dobudowanym garażem do ściany szczytowej budynku.