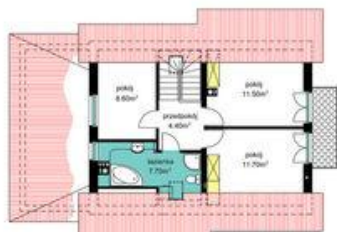




Projekt **PWD BW-49 CE (DOM PW1-57)**



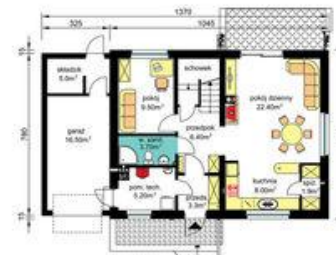
PARTER - z kotłownią na paliwo stałe
Pu-55.20m², Pg-26.70m²



PODDASZE
Pu-43.90m², p.podł.-58.50m²



PARTER - wariant usytuowania kominka
(rysunki zawarte w projekcie)
Pu-55.20m², Pg-26.70m²



PARTER - wariant z ogrzewaniem gazowym
(rysunki zawarte w projekcie)
Pu-55.20m², Pg-26.70m²



Informacje

Liczba pokoi:	5	Typ zabudowy:	z poddaszem
Pow. dachu:	197,80 m²	Pow. zabudowy:	110,10 m²
		Pow. użytkowa:	99,10 m²
		Kubatura:	609,90 m³
		Kąt nachylenia dachu:	42,00 °
		Min. szerokość działki:	20,70 m
		Min. długość działki:	18,10 m
		Wysokość budynku:	8,23 m

Cena projektu na dzień 10.03.2021: **2 690,00 zł**



Pokaż projekt w internecie

PWD BW-49 CE - Budynek jednorodzinny parterowy nie podpiwniczony z poddaszem użytkowym i możliwością dobudowy garażu na etapie budowy domu lub w późniejszym czasie. Program użytkowy: 5 pokoi, kuchnia, spiżarka, łazienka, wc i pomieszczenie techniczne. Technologia tradycyjna murowana. Fundamenty betonowe wylewane.