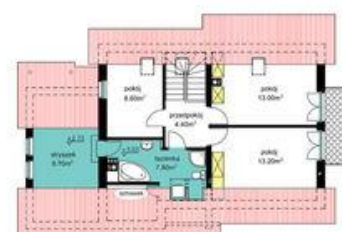




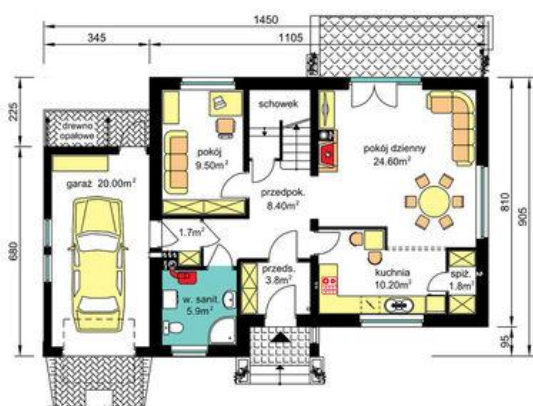
Projekt **PWD BW-49 wariant 4, NOWOŚĆ CE (DOM PW2-17)**



**PARTER** Pu-59.60m<sup>2</sup>, Pg-27.60m<sup>2</sup>



**PODDASZE**  
Pu-47.00m<sup>2</sup>, p.podł.-62.90m<sup>2</sup>  
Pg-9.70m<sup>2</sup>, p.podł.-20.00m<sup>2</sup>



**PARTER - wariant z ogrzewaniem gazowym**  
(rysunki zawarte w projekcie)  
Pu-65.40m<sup>2</sup>, Pg-21.70m<sup>2</sup>

**Informacje**

Liczba pokoi:	<b>5</b>	Typ zabudowy:	<b>z poddaszem</b>
Pow. dachu:	<b>207,50 m<sup>2</sup></b>	Pow. zabudowy:	<b>121,60 m<sup>2</sup></b>
		Pow. użytkowa:	<b>106,60 m<sup>2</sup></b>
		Kubatura:	<b>682,00 m<sup>3</sup></b>
		Kąt nachylenia dachu:	<b>42,00°</b>
		Min. szerokość działki:	<b>22,50 m</b>
		Min. długość działki:	<b>19,10 m</b>
		Wysokość budynku:	<b>8,23 m</b>

Cena projektu na dzień 21.06.2022: **2 990,00 zł**



**Pokaż projekt w internecie**

PWD BW-49 wariant 4, NOWOŚĆ CE - PWD BW-49 wariant 4, NOWOŚĆ CE jest modyfikacją popularnego projektu BW-49 wariant 1. W przeciwieństwie do podstawowej wersji projekt ma większą powierzchnię. Projekt domu BW-49 wariant 4 to idealna propozycja dla osób posiadających średniej szerokości działkę.