



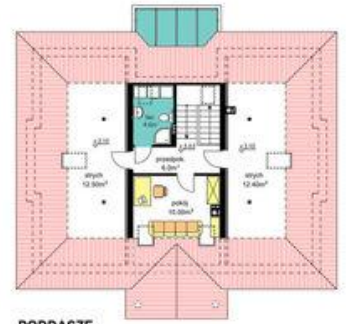
Projekt **PWD BW-52 bez garażu CE (DOM PW2-91)**



PARTER - wariant z ogrzewaniem gazowym
(rysunki zawarte w projekcie)
Pu-109.30m², Pg-5.70m²

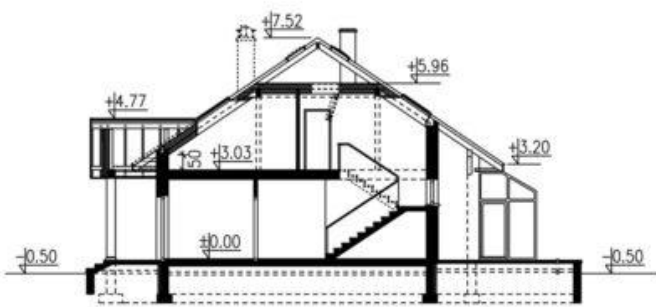


PARTER
Pu-109.30m², Pg-5.70m²



PODDASZE
Pu-20.60m², p.podł.-53.10m²
Pg-24.90m² (strychy), p.podł.-85.50m²

Istnieje możliwość przystosowania pozostałej części strychu na funkcję mieszkalną na etapie adaptacji projektu lub w późniejszym okresie.



PRZEKRÓJ POPRZECZNY

Wysokość parteru: **2,70 m**
Pow. dachu: **249,30 m²**
Szerokość budynku: **14,70 m**
Długość budynku: **11,05 m**

Typ zabudowy: **z poddaszem**
Pow. zabudowy: **160,50 m²**
Pow. użytkowa: **129,90 m²**
Kubatura: **787,50 m³**
Kąt nachylenia dachu: **35,00°**
Min. szerokość działki: **23,10 m**
Min. długość działki: **22,70 m**
Wysokość budynku: **8,02 m**

Informacje

Cena projektu na dzień 11.03.2021: **2 990,00 zł**



Pokaż projekt w internecie

PWD BW-52 bez garażu CE - PWD BW-52 bez garażu nowość CE Budynek jednorodzinny, wolnostojący, parterowy bez podpiwniczenia, z możliwością częściowego wykorzystania poddasza na funkcję mieszkalną.