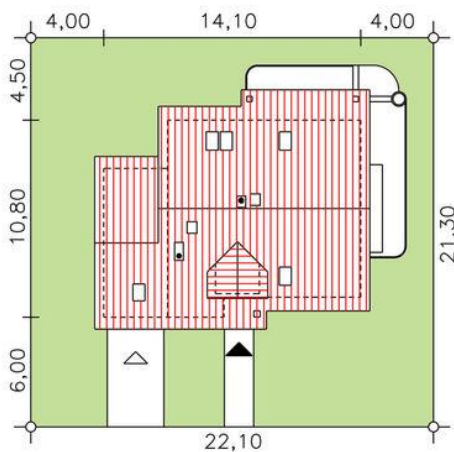
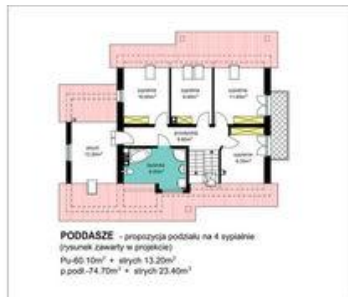




Projekt **PWD BW-56 wariant 1 CE (DOM PW3-01)**



Informacje

Wysokość parteru:	2,70 m	Typ zabudowy:	z poddaszem
Pow. dachu:	234,60 m²	Pow. zabudowy:	144,90 m²
Szerokość budynku:	14,10 m	Pow. użytkowa:	129,20 m²
Długość budynku:	10,80 m	Kubatura:	839,20 m³
		Kąt nachylenia dachu:	40,00 °
		Min. szerokość działki:	22,10 m
		Min. długość działki:	21,30 m
		Wysokość budynku:	8,82 m

Cena projektu na dzień 11.03.2021: **2 990,00 zł**



Pokaż projekt w internecie

PWD BW-56 wariant 1 CE - PWD BW-56 wariant 1 CE Budynek mieszkalny jednorodzinny, wolnostojący, parterowy, bez podpiwniczenia, z poddaszem użytkowym i garażem dobudowanym do ściany bocznej budynku.