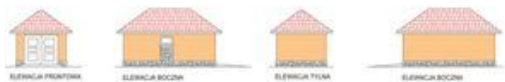




Projekt **PWD GARAŻ BG-03 CE (DOM PW3-11)**



Informacje

Długość budynku:	6,50 m	Typ zabudowy:	garaż
		Pow. zabudowy:	22,75 m²
		Pow. użytkowa:	18,00 m²
		Kubatura:	69,30 m³
		Kąt nachylenia dachu:	35,00°
		Wysokość budynku:	4,10 m
		Pow. dachu:	38,00 m²
		Szerokość budynku:	3,50 m

Cena projektu na dzień 11.03.2021: **620,00 zł**



Pokaż projekt w internecie

PWD GARAŻ BG-03 CE - Technologia tradycyjna. Fundamenty betonowe wylewane. Ściany zewnętrzne garażu murowane z bloczków z betonu komórkowego. Stropodach – lekkie wiązary drewniane. Pokrycie – dachówka, blacha dachówkowa lub gont papowy. Stolarka typowa, drewniana lub z PCV.