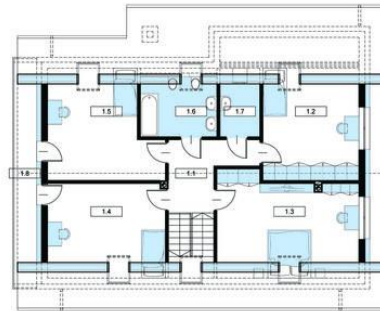
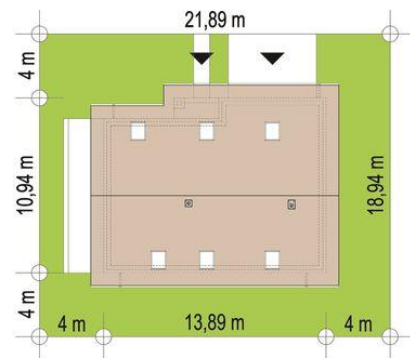




Projekt **SP ARIEL CE (DOM SK1-23)**



<p align="CENTER">Nr pom.
Nazwa pomieszczenia
Powierzchnia pomieszczenia (m ²)
<p align="CENTER">0.1
Wiatrołap
5,50
<p align="CENTER">0.2
Łazienka
3,57
<p align="CENTER">0.3
Kuchnia
9,77
<p align="CENTER">0.4
Salon + Jadalnia
28,82
<p align="CENTER">0.5
Komunikacja
9,66
<p align="CENTER">0.6
Spiżarka
3,25
<p align="CENTER">0.7
Pok.Áj
11,88
<p align="CENTER">0.8
Kotłownia
7,30
<p align="CENTER">0.9
Garaż
32,69
<p align="CENTER">0.10
Taras
24,12



<p align="CENTER">Nr pom.
Nazwa pomieszczenia
Powierzchnia pomieszczenia (m ²)
<p align="CENTER">1.1
Komunikacja
10,47
<p align="CENTER">1.2
Pok.Áj
15,51
<p align="CENTER">1.3
Pok.Áj
19,69
<p align="CENTER">1.4
Pok.Áj
15,37
<p align="CENTER">1.5
Pok.Áj
16,48
<p align="CENTER">1.6
Łazienka
6,56
<p align="CENTER">1.7
Pralnia Domowa
3,42
<p align="CENTER">1.8
Balkon
9,65

Informacje

Typ zabudowy:	z poddaszem
Pow. zabudowy:	146,28 m²
Pow. użytkowa:	167,25 m²
Kąt nachylenia dachu:	40,00°
Wysokość budynku:	8,89 m

Cena projektu na dzień 31.05.2021: **2 900,00 zł**



Pokaż projekt w internecie

SP ARIEL CE - ARIEL to dom parterowy z poddaszem użytkowym i garażem dwustanowiskowym o tradycyjnej architekturze. Elewacja, będąca kompozycją białego tynku oraz klinkierowej okładziny wykończeniowej tworzy harmonijną całość.