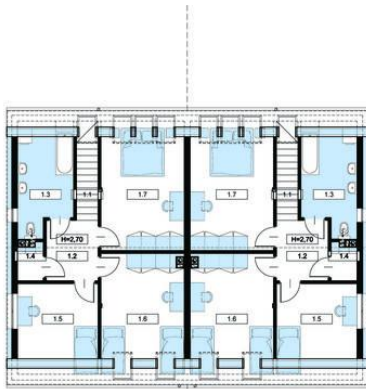
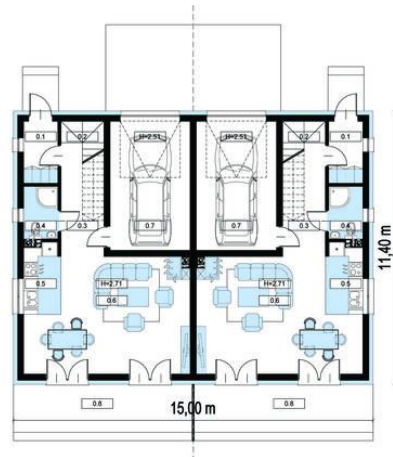




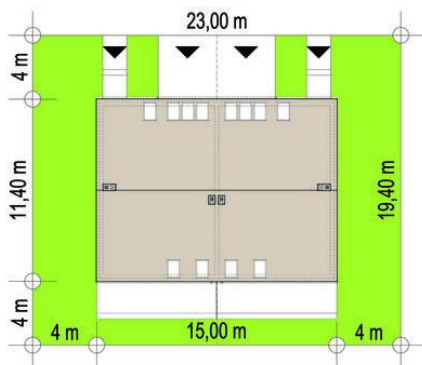
Projekt **SP TWINS 2 CE (DOM SK1-33)**



Å	<p align="CENTER">Nr pom.
	Nazwa pomieszczenia
	Powierzchnia pomieszczenia (mÅ)
	<p align="CENTER">1.1
	Schody
	1,88
	<p align="CENTER">1.2
	Komunikacja
	5,30
	<p align="CENTER">1.3
	Łazienka
	8,30
	<p align="CENTER">1.4
	Garderoba
	1,49
	<p align="CENTER">1.5
	PokÅj
	9,82
	<p align="CENTER">1.5
	PokÅj
	14,31
	<p align="CENTER">1.5
	PokÅj
	15,75
	Å
Å	Powierzchnia użytkowa- 56,85 mÅ,
Å	
Å	



Å	<p align="CENTER">Nr pom.
	Nazwa pomieszczenia
	Powierzchnia pomieszczenia (mÅ)
	<p align="CENTER">0.1
	Wiatrołap
	3,62
	<p align="CENTER">0.2
	Schody
	2,52
	<p align="CENTER">0.3
	Komunikacja
	6,67
	<p align="CENTER">0.4
	Łazienka
	3,06
	<p align="CENTER">0.5
	Kuchnia
	4,38
	<p align="CENTER">0.6
	Salon + Jadalnia
	30,05
	<p align="CENTER">0.7
	Garaż
	17,90
	<p align="CENTER">0.8
	Taras
	17,55
	Å
Å	Powierzchnia użytkowa (bez garażu i tarasu)- 50,35 mÅ,
Å	



Informacje

Typ zabudowy:	bliźniak
Pow. zabudowy:	171,00 m2
Pow. użytkowa:	107,15 m2
Kąt nachylenia dachu:	35,00°
Wysokość budynku:	8,80 m

Cena projektu na dzień 01.04.2021: **5 900,00 zł**



Pokaż projekt w internecie

SP TWINS 2 CE - TWINS 2 to dom mieszkalny jednorodzinny dwulokalowy. Charakteryzuje go zwarta, tradycyjna bryła parterowa z poddaszem użytkowym. Elewacja, będąca kompozycją różnego koloru tynków tworzy harmonijną całość.