



Projekt **SPB Eco 12 szereg CE (DOM SB1-12)**



Parter

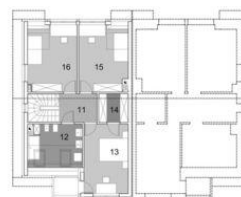


Powierzchnia parteru:

1. wiatrołap - 4,08m²
2. korytarz + schody - 6,46m²
3. łazienka - 3,98m²
4. salon - 18,36m²
5. kuchnia + jadalnia - 12,91m²
6. garaż - 16,97m²
7. kotłownia - 5,51m²

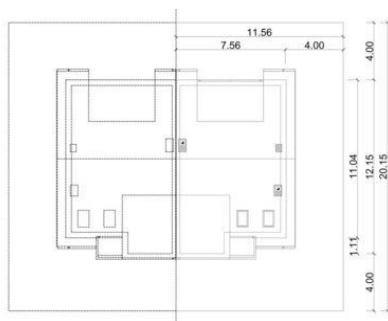


Poddasze



Powierzchnia poddasza:

1. korytarz - 5,23m²
2. łazienka - 7,7m²
3. pokój - 14,83m²
4. garderoba - 4,09m²
5. pokój - 13,93m²
6. pokój - 14,16m²



Informacje

Liczba pokoi:	4	Typ zabudowy:	bliźniak
Szerokość budynku:	12,54 m	Pow. zabudowy:	92,34 m²
Długość budynku:	7,61 m	Pow. użytkowa:	105,72 m²
		Kubatura:	364,48 m³
		Kąt nachylenia dachu:	35,00°
		Min. szerokość działki:	20,54 m
		Min. długość działki:	11,61 m
		Wysokość budynku:	8,46 m

Cena projektu na dzień 12.03.2021: **3 200,00 zł**



Pokaż projekt w internecie

SPB Eco 12 szereg CE - SPB Eco 12 CE to dom przeznaczony do zabudowy szeregowej. Doskonały dla czteroosobowej rodziny, przyciąga uwagę nowoczesną stylistyką. Prosta bryła zagwarantuje niskie koszty budowy. Strefę dzienną stanowi przestronny i doskonale doświetlony salon wraz z otwartą kuchnią.