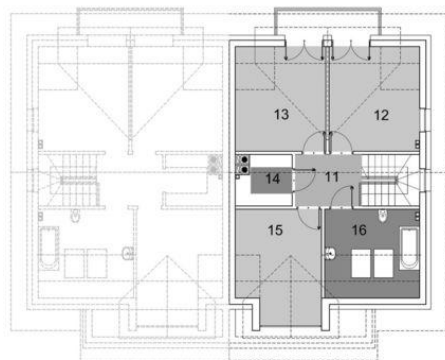




Projekt **SPB Eco 15 segment CE (DOM SB1-11)**



Poddasze

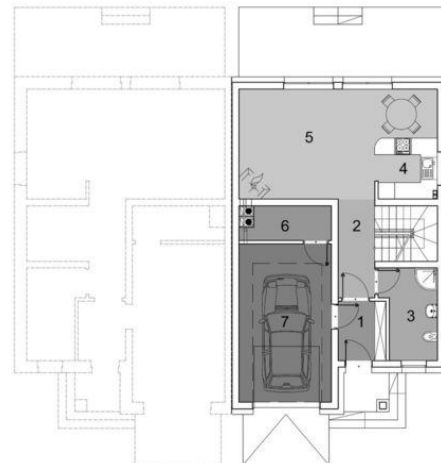


Powierzchnia poddasza:

- 11. korytarz - 5,16m²
- 12. pokój - 12,55m²
- 13. pokój - 12,59m²
- 14. garderoba - 3,99m²
- 15. sypialnia - 12,75m²
- 16. łazienka - 8,43m²

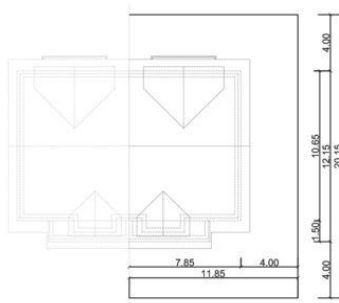


Parter



Powierzchnia parteru:

- 1. wiatrołap - 3,68m²
- 2. korytarz - 8,88m²
- 3. łazienka - 6,22m²
- 4. kuchnia - 4,70m²
- 5. salon - 23,60m²
- 6. kotłownia - 3,75m²
- 7. garaż - 19,09m²



Informacje

Liczba pokoi:	4	Typ zabudowy:	bliźniak
Szerokość budynku:	10,65 m	Pow. zabudowy:	92,34 m²
Długość budynku:	7,85 m	Pow. użytkowa:	102,55 m²
		Kubatura:	610,81 m³
		Kąt nachylenia dachu:	38,00°
		Min. szerokość działki:	20,15 m
		Min. długość działki:	11,85 m
		Wysokość budynku:	8,45 m

Cena projektu na dzień 17.06.2021: **3 200,00 zł**



Pokaż projekt w internecie

SPB Eco 15 segment CE - SPB Eco 15 CE to interesujący projekt z poddaszem użytkowym i garażem jednostanowiskowym przeznaczony do zabudowy bliźniaczej lub jednorodzinnej dwu lokalowej. Prosta bryła i dwuspadowy dach zagwarantują niski koszt budowy.