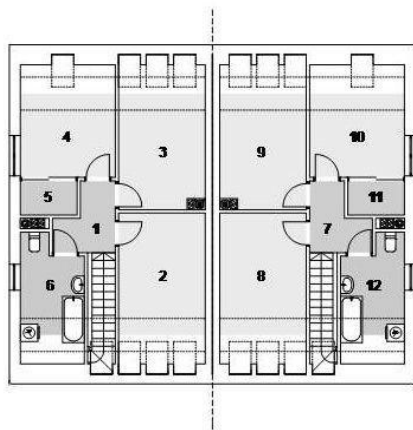




Projekt **SPB Eco 16 (bliźniak) CE (DOM SB1-13)**



Poddasze

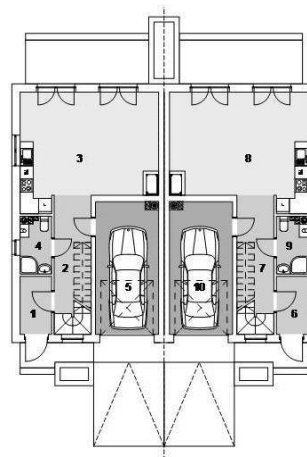


Powierzchnia poddasza:

- Å
1. korytarz - 4,02m²
 2. sypialnia - 12,44m²
 3. sypialnia - 11,60m²
 4. sypialnia - 9,37m²
 5. garderoba - 2,24m²
 6. łazienka - 6,72m²
 7. korytarz - 4,02m²
 8. sypialnia - 12,44m²
 9. sypialnia - 11,60m²
 10. sypialnia - 9,37m²
 11. garderoba - 2,24m²
 12. łazienka - 6,72m²

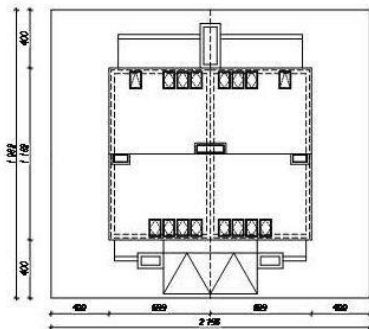


Parter



Powierzchnia parteru:

- Å
1. wiatrołap - 3,74m²
 2. korytarz - 10,64m²
 3. pokój dzienny + aneks kuchenny - 30,90m²
 4. łazienka - 3,45m²
 5. garaż - 17,11m²
 6. wiatrołap - 3,74m²
 7. korytarz - 10,64m²
 8. pokój dzienny + aneks kuchenny - 30,90m²
 9. łazienka - 3,45m²
 10. garaż - 17,11m²



Informacje

Wysokość budynku: **8,73 m**
Szerokość budynku: **13,98 m**
Długość budynku: **11,82 m**

Typ zabudowy: **bliźniak**
Pow. całkowita: **330,48 m²**
Pow. zabudowy: **165,24 m²**
Pow. użytkowa: **224,44 m²**
Kubatura: **1047,10 m³**
Kąt nachylenia dachu: **35,00°**
Min. szerokość działki: **21,98 m**
Min. długość działki: **19,88 m**

Cena projektu na dzień 25.06.2021: **6 600,00 zł**



Pokaż projekt w internecie

SPB Eco 16 (bliźniak) CE - Eco 16 to projekt dwóch domów jednorodzinnych w zabudowie bliźniaczej, doskonała propozycja zarówno dla inwestorów indywidualnych jak i deweloperów. Prosta i zwarta bryła zwieńczona dwuspadowym dachem zapewni ekonomiczny charakter jego budowy.