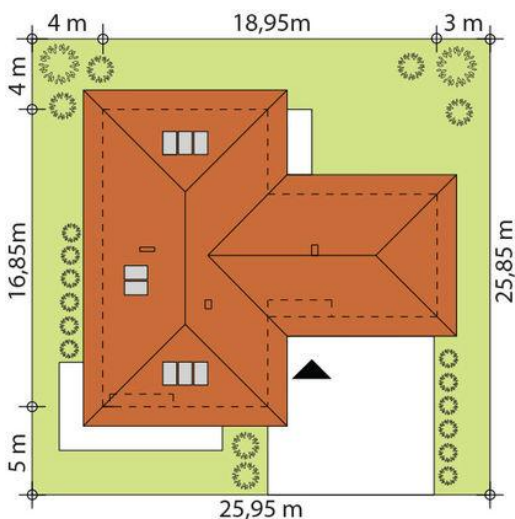
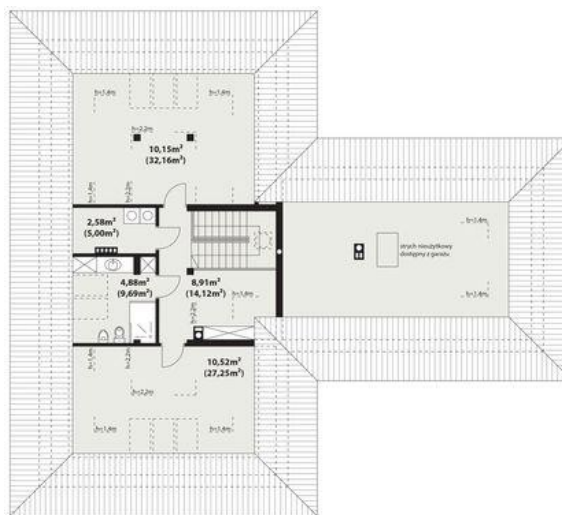




Projekt **TP Alan 4 CE (DOM TP2-84)**



**Informacje**

Pow. dachu:	<b>356,00 m<sup>2</sup></b>	Typ zabudowy:	<b>z poddaszem</b>
Szerokość budynku:	<b>18,95 m</b>	Pow. zabudowy:	<b>221,87 m<sup>2</sup></b>
Długość budynku:	<b>16,85 m</b>	Pow. użytkowa:	<b>166,41 m<sup>2</sup></b>
		Kąt nachylenia dachu:	<b>30,00°</b>
		Min. szerokość działki:	<b>25,95 m</b>
		Min. długość działki:	<b>25,85 m</b>
		Wysokość budynku:	<b>6,85 m</b>
		Wysokość parteru:	<b>2,78 m</b>

Cena projektu na dzień 11.03.2021: **4 200,00 zł**



**Pokaż projekt w internecie**

TP Alan 4 CE - TP Alan 4 CE to jednorodzinny budynek mieszkalny, parterowy z użytkowym poddaszem i dwustanowiskowym garażem. Bogaty i funkcjonalny układ pomieszczeń gwarantuje optymalny komfort wieloosobowej rodzinie.