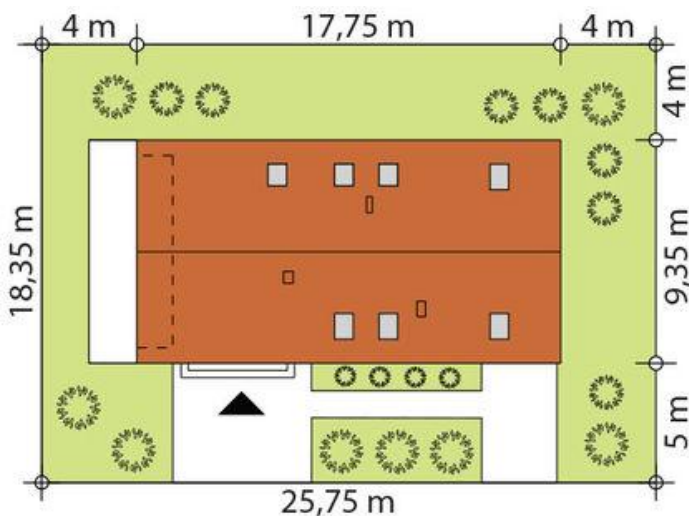
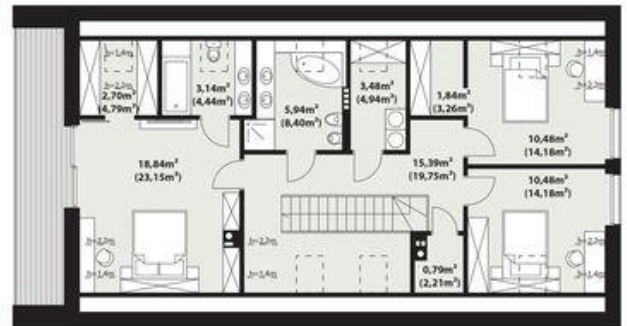
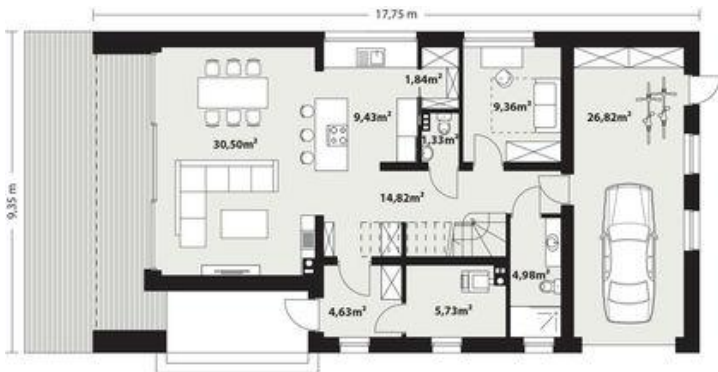




Projekt **TP Bono 4B CE (DOM TP2-86)**



Informacje

Wysokość parteru:	2,78 m	Typ zabudowy:	z poddaszem
Pow. dachu:	216,00 m²	Pow. zabudowy:	153,88 m²
Szerokość budynku:	17,75 m	Pow. użytkowa:	155,70 m²
Długość budynku:	9,35 m	Kubatura:	931,00 m³
		Kąt nachylenia dachu:	40,00 °
		Min. szerokość działki:	25,75 m
		Min. długość działki:	18,35 m
		Wysokość budynku:	8,15 m

Cena projektu na dzień 11.03.2021: **3 800,00 zł**



Pokaż projekt w internecie

TP Bono 4B CE - TP Bono 4B CE to propozycja nowoczesnego domu parterowego z poddaszem użytkowym. Poprzez układ na rzucie prostokąta, prostą bryłę przykrytą dwuspadowym dachem bez okapów, utrzymany jest w stylistyce tzw. nowoczesnej stodoły.