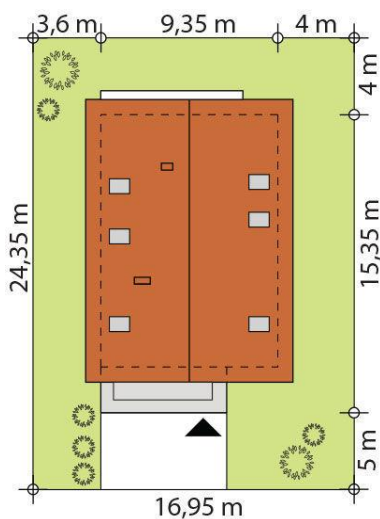
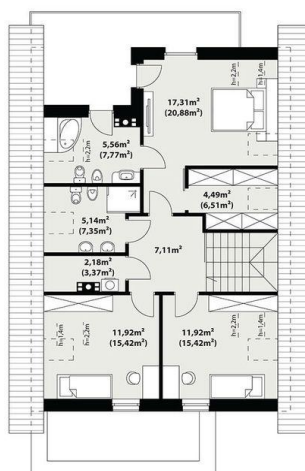
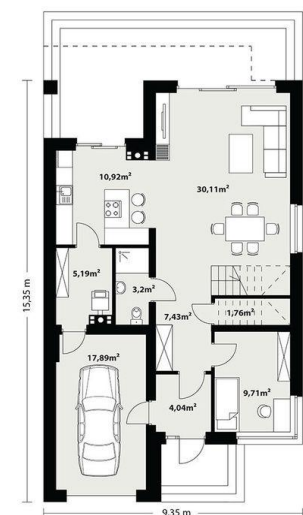




Projekt **TP Dana 2 CE (DOM TP2-58)**



Informacje

Wysokość parteru:	2,77 m	Typ zabudowy:	z poddaszem
Pow. dachu:	213,00 m²	Pow. zabudowy:	125,25 m²
Szerokość budynku:	9,35 m	Pow. użytkowa:	137,99 m²
Długość budynku:	15,35 m	Kubatura:	828,00 m³
		Kąt nachylenia dachu:	40,00 °
		Min. szerokość działki:	16,95 m
		Min. długość działki:	24,35 m
		Wysokość budynku:	8,67 m

Cena projektu na dzień 12.03.2021: **3 600,00 zł**



Pokaż projekt w internecie

TP Dana 2 CE - Dana 2 to jednorodzinny budynek mieszkalny, parterowy z użytkowym poddaszem i jednostanowiskowym garażem. Projekt charakteryzuje się prostą bryłą z dwuspadowym dachem, co czyni go niedrogim w budowie i tanim w eksploatacji.