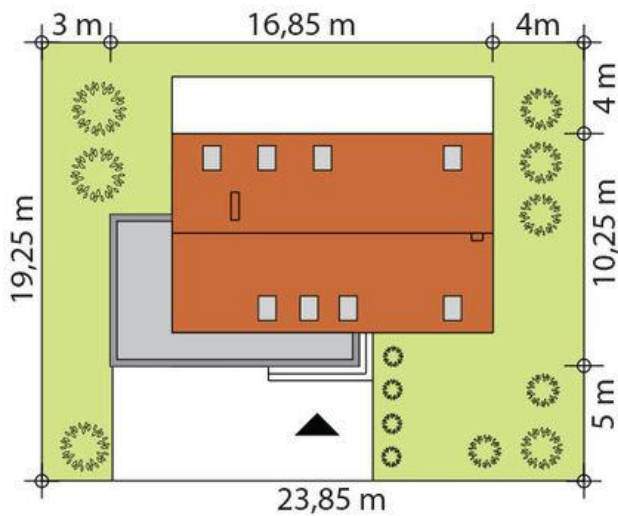
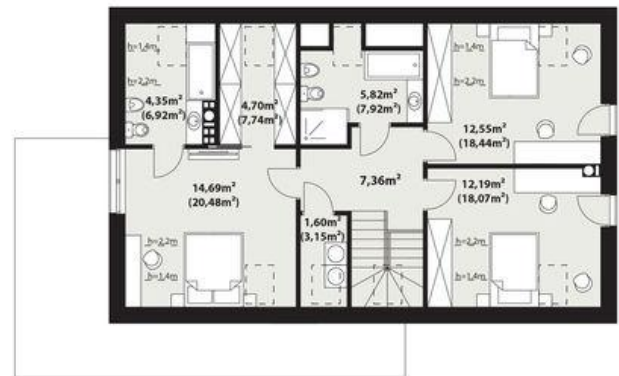
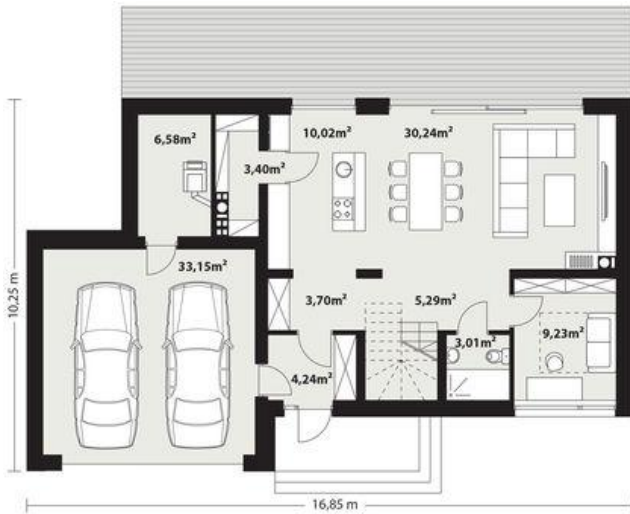




Projekt **TP Kiri 2 CE (DOM TP2-91)**



Informacje

Wysokość parteru:	2,77 m	Typ zabudowy:	z poddaszem
Pow. dachu:	162,00 m²	Pow. zabudowy:	148,14 m²
Szerokość budynku:	16,85 m	Pow. użytkowa:	138,97 m²
Długość budynku:	10,25 m	Kubatura:	857,00 m³
		Kąt nachylenia dachu:	40,00°
		Min. szerokość działki:	23,85 m
		Min. długość działki:	19,25 m
		Wysokość budynku:	7,97 m

Cena projektu na dzień 15.07.2021: **4 000,00 zł**



Pokaż projekt w internecie

TP Kiri 2 CE - NOWOŚĆ 2021!!! TP Kiri 2 CE jest idealną propozycją dla 4-5 osobowej rodziny, która ceni elegancji, nowoczesny wygląd budynku. Dom parterowy z użytkowym poddaszem w stylu modernistycznej stodoły. Atutem projektu jest otwarta część dzienna bardzo dobrze doświetlona..