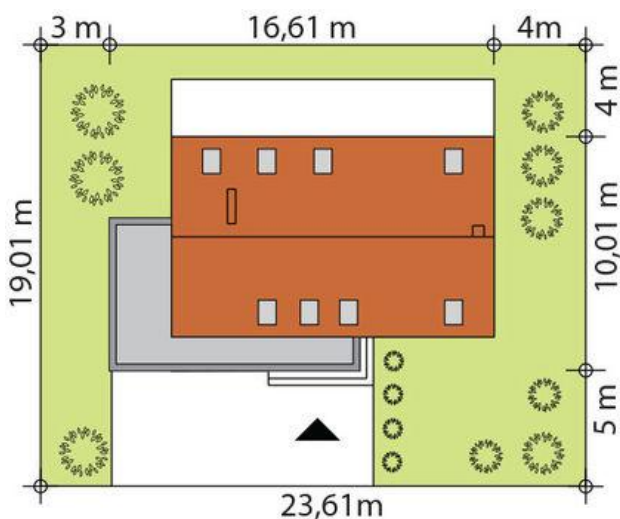
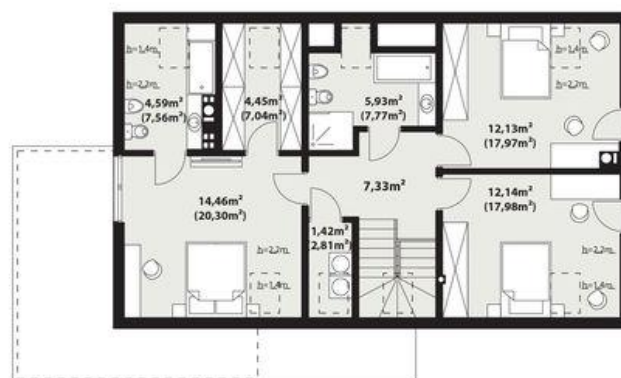




Projekt **TP Kiri 2 drewniany CE (DOM TP2-98)**



**Informacje**

Wysokość parteru:	<b>2,75 m</b>	Typ zabudowy:	<b>z poddaszem</b>
Pow. dachu:	<b>155,00 m<sup>2</sup></b>	Pow. zabudowy:	<b>141,69 m<sup>2</sup></b>
Szerokość budynku:	<b>16,61 m</b>	Pow. użytkowa:	<b>139,05 m<sup>2</sup></b>
Długość budynku:	<b>10,01 m</b>	Kubatura:	<b>767,00 m<sup>3</sup></b>
		Kąt nachylenia dachu:	<b>40,00 °</b>
		Min. szerokość działki:	<b>23,61 m</b>
		Min. długość działki:	<b>19,01 m</b>
		Wysokość budynku:	<b>7,92 m</b>

Cena projektu na dzień 10.11.2021: **4 000,00 zł**



**Pokaż projekt w internecie**

TP Kiri 2 drewniany CE - NOWOŚĆ 2021!!! TP Kiri 2 drewniany CE to dom parterowy z użytkowym poddaszem zaprojektowany w technologii szkieletu drewnianego. Prosta bryła budynku z dwuspadowym, bezokapowym dachem została uroznaicona przeszkleniami nadającym lekkość.