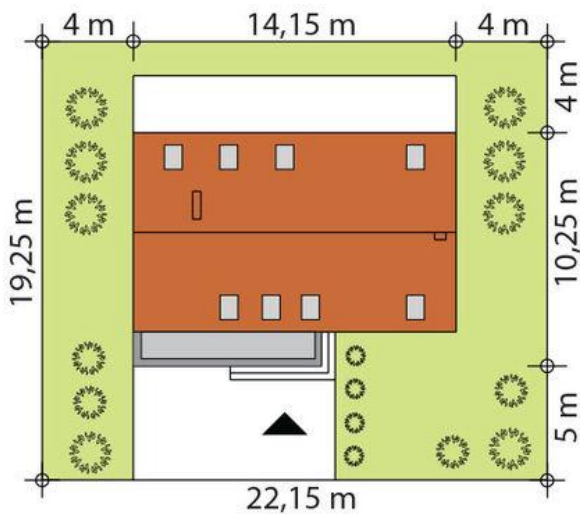
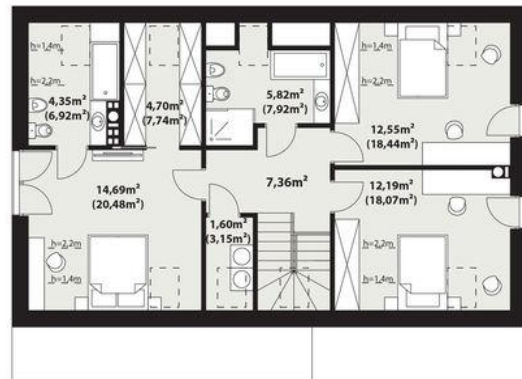
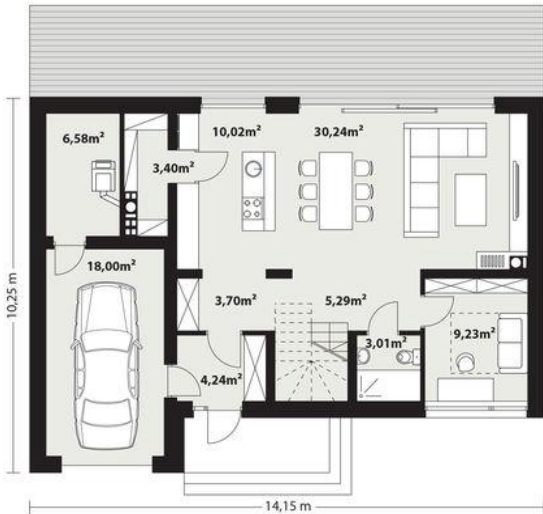




Projekt **TP Kiri CE (DOM TP2-88)**



Informacje

Wysokość parteru:	2,77 m	Typ zabudowy:	parterowy
Pow. dachu:	162,00 m²	Pow. zabudowy:	130,19 m²
		Pow. użytkowa:	138,97 m²
		Kubatura:	791,00 m³
		Kąt nachylenia dachu:	40,00°
		Min. szerokość działki:	22,15 m
		Min. długość działki:	19,25 m
		Wysokość budynku:	7,97 m

Cena projektu na dzień 22.11.2021: **4 000,00 zł**



Pokaż projekt w internecie

TP Kiri CE - Dom parterowy z użytkowym poddaszem o nowoczesnej formie i funkcjonalnych, przestronnych wnętrzach. Z pewnością spodoba się osobom preferującym nietuzinkowe rozwiązania i zafascynowanym nowoczesną architekturą.