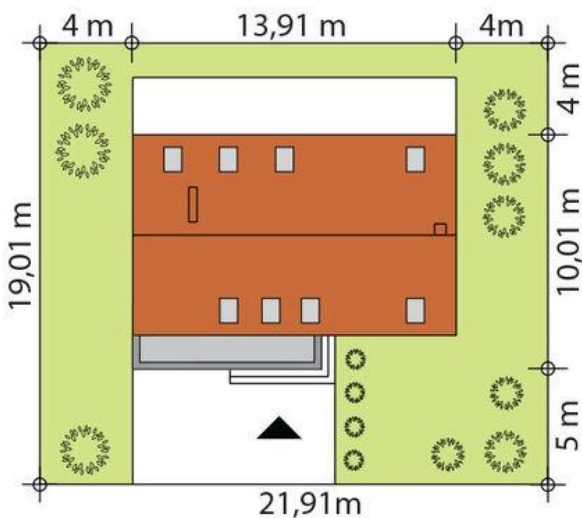
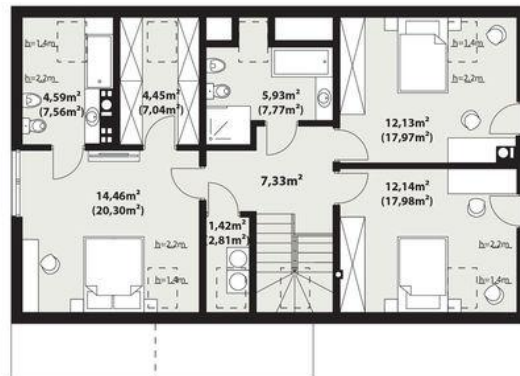




Projekt **TP Kiri drewniany CE (DOM TP2-99)**



Informacje

Wysokość parteru:	2,75 m	Typ zabudowy:	z poddaszem
Pow. dachu:	155,00 m²	Pow. zabudowy:	124,39 m²
Szerokość budynku:	13,91 m	Pow. użytkowa:	139,05 m²
Długość budynku:	10,01 m	Kubatura:	703,00 m³
		Kąt nachylenia dachu:	40,00°
		Min. szerokość działki:	21,91 m
		Min. długość działki:	19,01 m
		Wysokość budynku:	7,92 m

Cena projektu na dzień 21.04.2022: **4 000,00 zł**



Pokaż projekt w internecie

TP Kiri drewniany CE - NOWOŚĆ 2021!!!