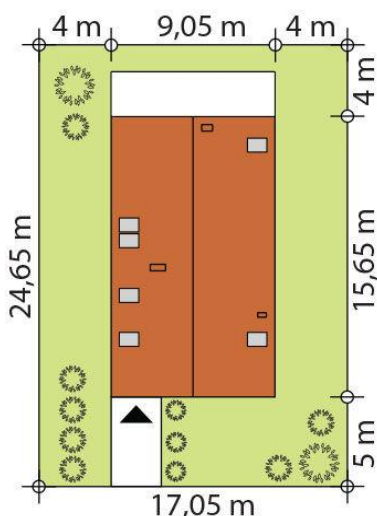
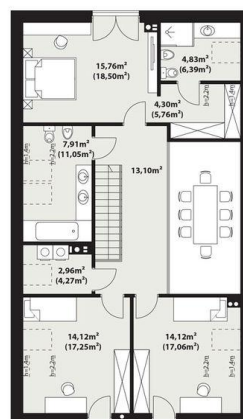
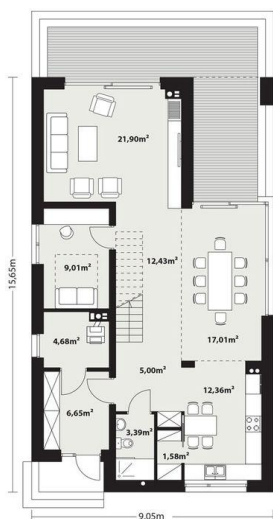




Projekt **TP Lifi 2 CE (DOM TP3-06)**



Informacje

Szerokość budynku:	9,05 m	Typ zabudowy:	z poddaszem
Długość budynku:	15,65 m	Pow. zabudowy:	141,64 m²
		Pow. użytkowa:	171,11 m²
		Kubatura:	908,19 m³
		Kąt nachylenia dachu:	40,00°
		Wysokość budynku:	8,65 m
		Wysokość parteru:	2,77 m
		Pow. dachu:	185,00 m²

Cena projektu na dzień 08.04.2022: **4 500,00 zł**



Pokaż projekt w internecie

TP Lifi 2 CE - TP Lifi 2 CE to projekt atrakcyjnego, nowoczesnego i bardzo funkcjonalnego domu parterowego z poddaszem użytkowym, przykrytego modnym dachem bezokapowym. Jest to doskonała propozycja na niezbyt szeroką działkę.