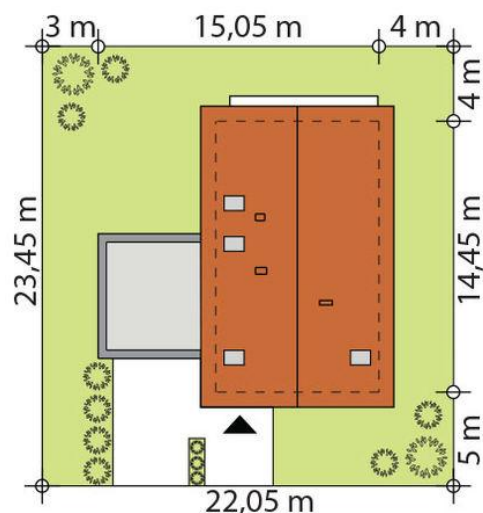
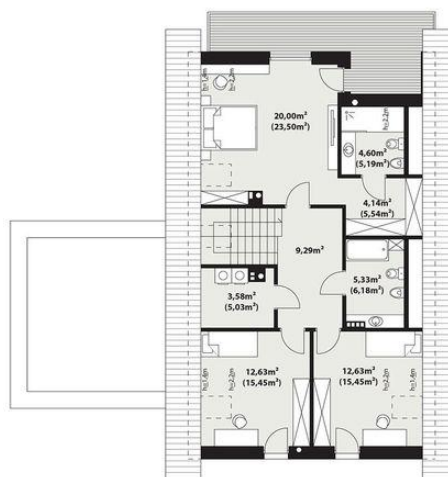




Projekt **TP Okti CE (DOM TP2-65)**



**Informacje**

Wysokość parteru:	<b>2,77 m</b>	Typ zabudowy:	<b>z poddaszem</b>
Szerokość budynku:	<b>15,05 m</b>	Pow. zabudowy:	<b>163,83 m<sup>2</sup></b>
Długość budynku:	<b>14,45 m</b>	Pow. użytkowa:	<b>157,38 m<sup>2</sup></b>
		Kubatura:	<b>973,00 m<sup>3</sup></b>
		Kąt nachylenia dachu:	<b>40,00 °</b>
		Min. szerokość działki:	<b>22,05 m</b>
		Min. długość działki:	<b>23,45 m</b>
		Wysokość budynku:	<b>8,55 m</b>

Cena projektu na dzień 11.03.2021: **4 500,00 zł**



**Pokaż projekt w internecie**

TP Okti CE - TP Okti CE to projekt domu z użytkowym poddaszem o nowoczesnej formie i funkcjonalnym programie wewnętrznym. Wygląd budynku charakteryzują się prostą bryłą przykrytą na części mieszkalnej dwuspadowym dachem, a nad garażem dachem płaskim.