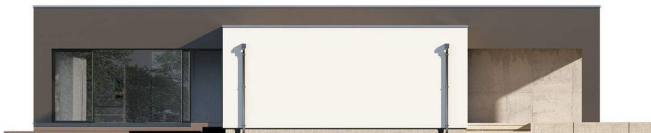
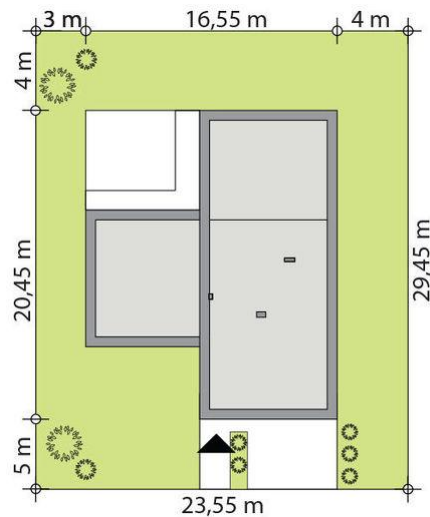




Projekt **TP Tina CE (DOM TP1-92)**



**Informacje**

Pow. dachu:	<b>253,00 m<sup>2</sup></b>	Typ zabudowy:	<b>parterowy</b>
		Pow. zabudowy:	<b>236,10 m<sup>2</sup></b>
		Pow. użytkowa:	<b>155,12 m<sup>2</sup></b>
		Kubatura:	<b>1180,00 m<sup>3</sup></b>
		Kąt nachylenia dachu:	<b>2,00°</b>
		Min. szerokość działki:	<b>23,55 m</b>
		Min. długość działki:	<b>29,45 m</b>
		Wysokość budynku:	<b>4,72 m</b>

Cena projektu na dzień 08.04.2021: **4 800,00 zł**



**Pokaż projekt w internecie**

TP Tina CE - Parterowy dom jednorodzinny, z dwustanowiskowym garażem utrzymany w nowoczesnym klimacie. Swoim optymalnym programem funkcjonalnym zapewnia komfort i wygodę 4-osobowej rodzinie. Przestronna część dzienna to głównie salon połączony z jadalnią, otwarty na ogród poprzez ogromne przeszklenia.