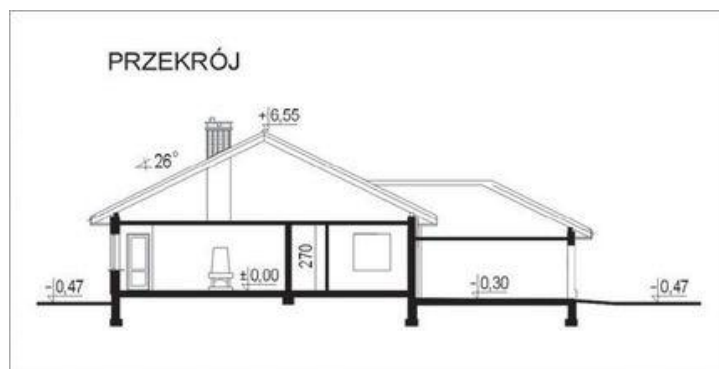
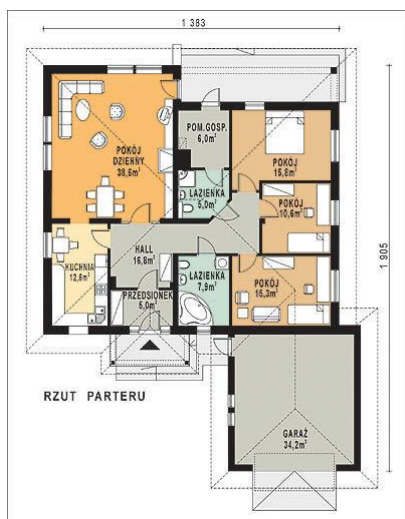




Projekt **WB-0019 CE (DOM WB4-27)**



**Informacje**

Typ zabudowy:	parterowy
Pow. zabudowy:	202,04 m <sup>2</sup>
Pow. użytkowa:	133,28 m <sup>2</sup>
Kubatura:	794,30 m <sup>3</sup>
Kąt nachylenia dachu:	26,00 °
Min. szerokość działki:	22,40 m
Wysokość budynku:	7,02 m
Liczba pokoi:	4

Cena projektu na dzień 11.03.2021: **2 700,00 zł**



**Pokaż projekt w internecie**

WB-0019 CE - Budynek jednorodzinny parterowy, z poddaszem nieużytkowym, niepodpiwniczony. Ściany zewnętrzne: gr.39 cm z pustaków ceramicznych MAX + styropian. Strop żelbetowy; schody żelbetowe. Dach czterospadowy, o nachyleniu 26 stopni, więźba krokwiowo-płatwiowa, krycie dachówką Poziom kalenicy: 7,02 m..