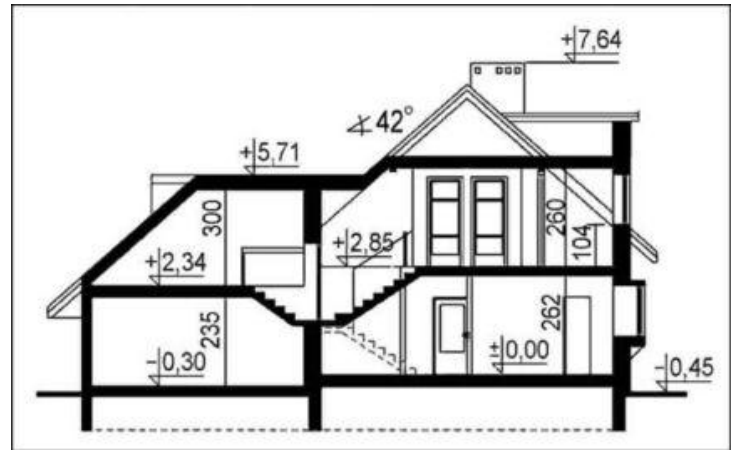
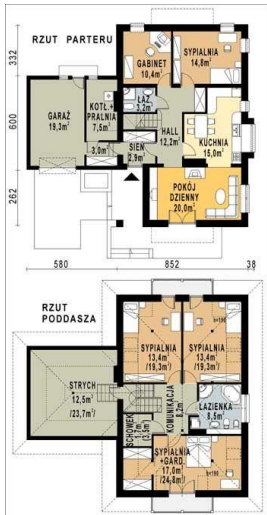




Projekt **WB-0032 CE (DOM WB4-24)**



Informacje

Typ zabudowy:	z poddaszem
Pow. zabudowy:	160,95 m ²
Pow. użytkowa:	169,60 m ²
Kubatura:	724,41 m ³
Kąt nachylenia dachu:	42,00 °
Min. szerokość działki:	21,80 m
Wysokość budynku:	8,09 m
Liczba pokoi:	6

Cena projektu na dzień 11.03.2021: **2 700,00 zł**



Pokaż projekt w internecie

WB-0032 CE - Budynek jednorodzinny, parterowy z poddaszem mieszkalnym, niepodpiwniczony. Ściany zewnętrzne gr.44 cm z pustaków ceramicznych POROTHERM. Strop POROTHERM. Schody żelbetowe. Dach czterospadowy o nachyleniu 42 stopni, więźba krokwiowo-jętkowa, krycie dachówką. Poziom kalenicy 8,09 od terenu..