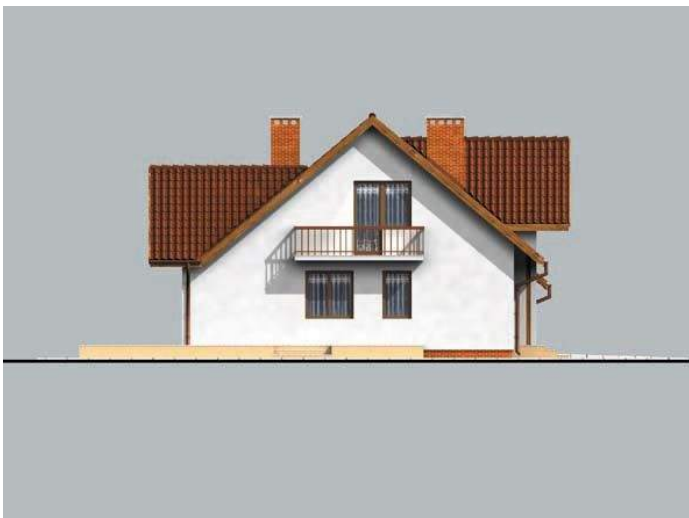
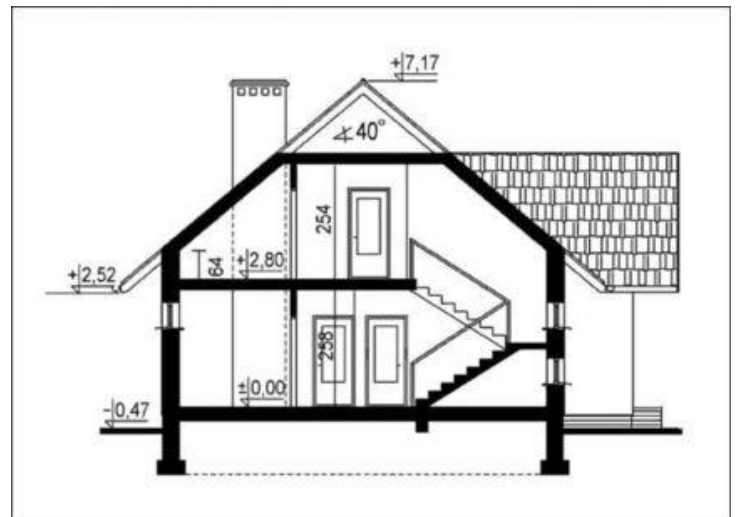




Projekt **WB-0037 CE (DOM WB4-41)**



**Informacje**

Typ zabudowy:	z poddaszem
Pow. zabudowy:	191,60 m <sup>2</sup>
Pow. użytkowa:	161,60 m <sup>2</sup>
Kubatura:	570,00 m <sup>3</sup>
Kąt nachylenia dachu:	40,00°
Min. szerokość działki:	23,30 m
Wysokość budynku:	7,64 m
Liczba pokoi:	5

Cena projektu na dzień 11.03.2021: **2 700,00 zł**

 **Pokaż projekt w internecie**

WB-0037 CE - Budynek jednorodzinny parterowy z poddaszem mieszkalnym, niepodpiwniczony. Ściany zewnętrzne gr.38 cm z pustaków ceramicznych POROTHERM. Strop żelbetowy. Schody żelbetowe. Dach dwuspadowy o nachyleniu 40 stopni, więźba krokwiowo-kleszczowa, krycie dachówką. Poziom kalenicy 7,64 m od terenu..