



Projekt **WB-0084 CE (DOM WB2-75)**



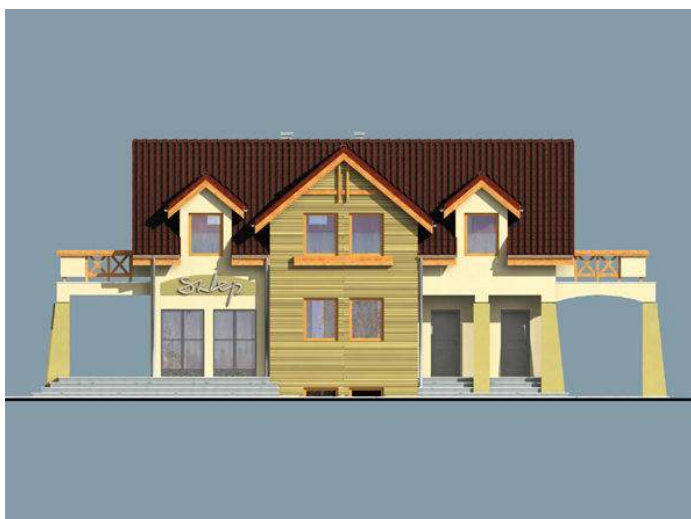
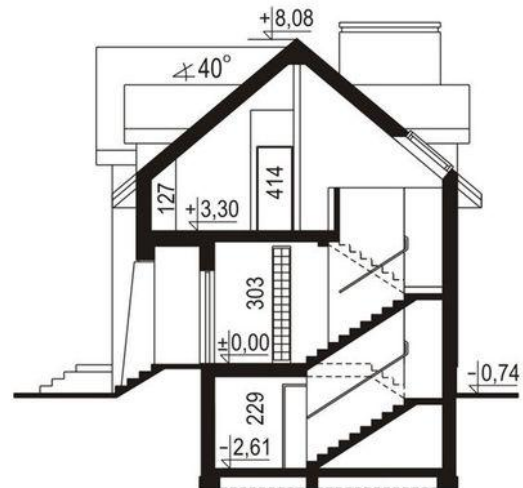
RZUT PIWNIC



RZUT PARTERU



RZUT PODZIEMIA



Informacje

Typ zabudowy:	z poddaszem
Pow. zabudowy:	194,36 m ²
Pow. użytkowa:	218,18 m ²
Kubatura:	1188,09 m ³
Kąt nachylenia dachu:	40,00°
Min. szerokość działki:	26,68 m
Min. długość działki:	16,60 m
Wysokość budynku:	8,82 m

Cena projektu na dzień 10.03.2021: **3 100,00 zł**



Pokaż projekt w internecie

WB-0084 CE - Budynek jednorodzinny parterowy z poddaszem mieszkalnym i sklepem, częściowo podpiwniczony, podcień. Ściany zewnętrzne: gr.36,5 cm z bloczków YTONG; strop: żelbetowy; schody: żelbetowe; dach: dwuspadowy o kącie nachylenia 40 stopni, kryty blachą dachówkopodobną.