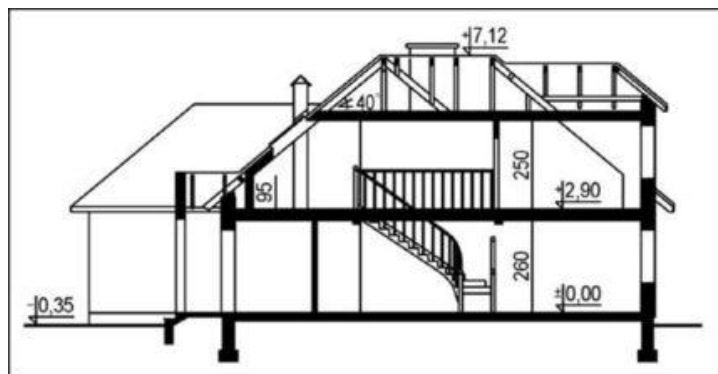
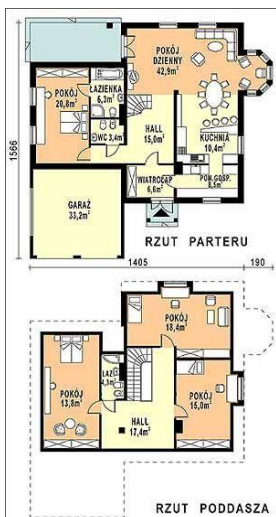




Projekt **WB-3372 CE (DOM WB3-67)**



**Informacje**

Typ zabudowy:	z poddaszem
Pow. zabudowy:	202,00 m <sup>2</sup>
Pow. użytkowa:	216,00 m <sup>2</sup>
Kubatura:	881,00 m <sup>3</sup>
Kąt nachylenia dachu:	40,00 °
Min. szerokość działki:	23,95 m
Wysokość budynku:	7,47 m
Liczba pokoi:	5

Cena projektu na dzień 11.03.2021: **2 500,00 zł**



**Pokaż projekt w internecie**

WB-3372 CE - Budynek jednorodzinny parterowy z poddaszem mieszkalnym, niepodpiwniczony. Ściany zewnętrzne: gr.