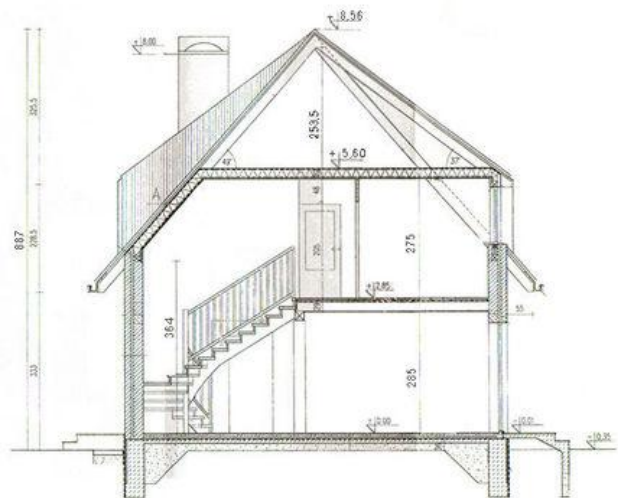
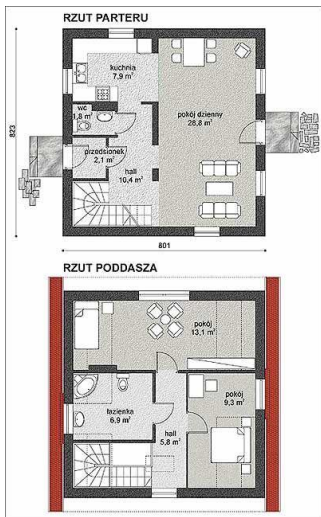




Projekt **WB-3386 CE (DOM WB4-04)**



Informacje

Typ zabudowy:	z poddaszem
Pow. zabudowy:	70,10 m²
Pow. użytkowa:	86,10 m²
Kubatura:	393,00 m³
Kąt nachylenia dachu:	49,00°
Min. szerokość działki:	16,40 m
Liczba pokoi:	3
Pow. mieszkalna:	51,20 m²

Cena projektu na dzień 11.03.2021: **2 700,00 zł**



Pokaż projekt w internecie

WB-3386 CE - Budynek jednorodzinny, parterowy, z poddaszem mieszkalnym, niepodpiwniczony. Ściany zewnętrzne: grubość 38 cm: pustak MAX, cegła kratówka i styropian Strop: drewniany Schody: drewniane Dach: dwuspadowy o nachyleniu 49 stopni, więźba jętkowa drewniana, krycie dachówką ceramiczną.