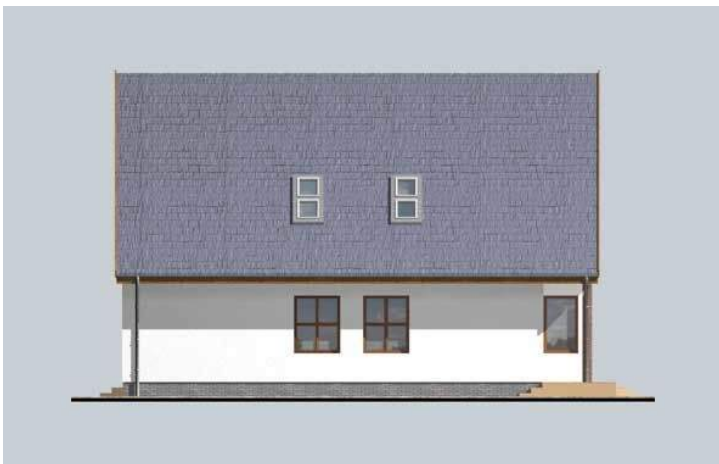
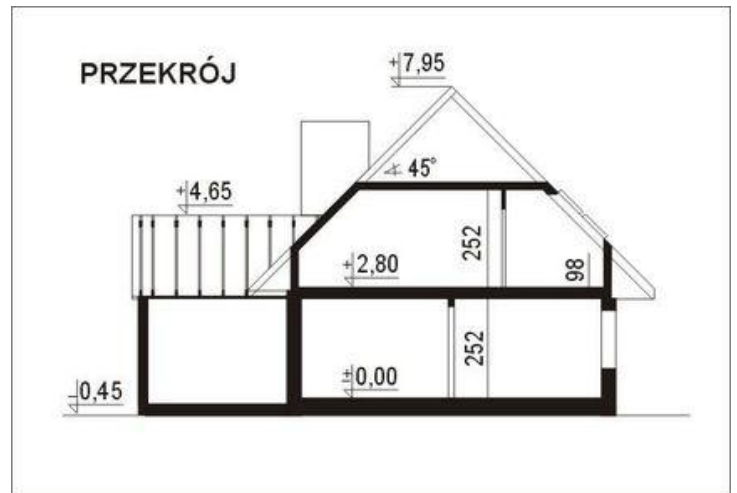
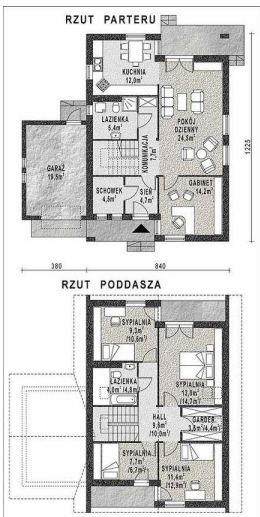




Projekt **WB-3403 CE (DOM WB3-91)**



**Informacje**

Typ zabudowy:	<b>z poddaszem</b>
Pow. zabudowy:	<b>116,00 m<sup>2</sup></b>
Pow. użytkowa:	<b>151,00 m<sup>2</sup></b>
Kubatura:	<b>662,00 m<sup>3</sup></b>
Kąt nachylenia dachu:	<b>45,00°</b>
Min. szerokość działki:	<b>19,20 m</b>
Liczba pokoi:	<b>6</b>
Pow. mieszkalna:	<b>84,10 m<sup>2</sup></b>

Cena projektu na dzień 11.03.2021: **2 700,00 zł**



**Pokaż projekt w internecie**

WB-3403 CE - Budynek jednorodzinny, parterowy z poddaszem mieszkalnym, niepodpiwniczony. Minimalna szerokość działki: 19.20 m Ściany zewnętrzne: gr.