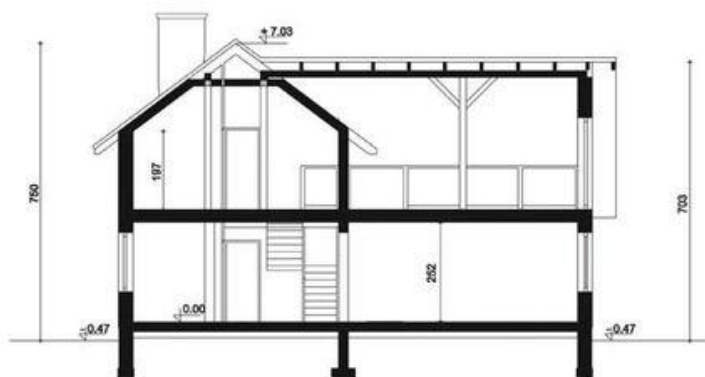
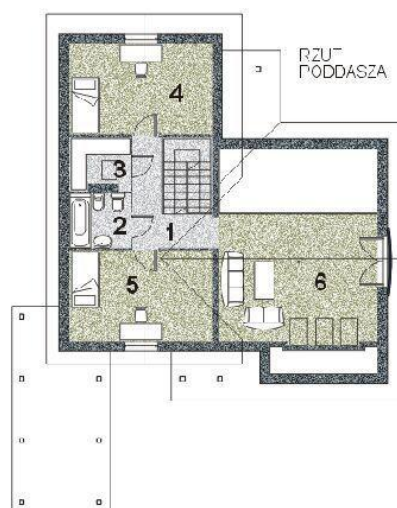
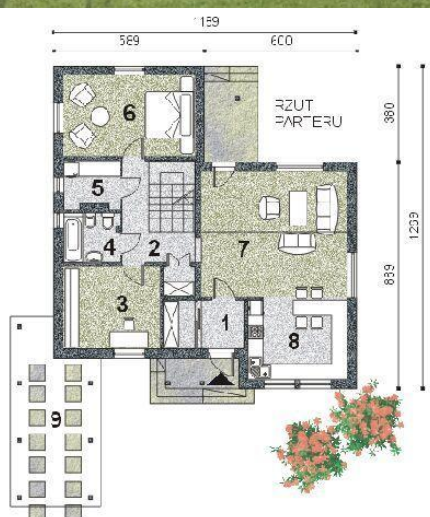




Projekt **WB-3492 CE (DOM WB3-13)**



Informacje

| | | | |
|------------------|-----------------------------|-------------------------|-----------------------------|
| Pow. mieszkalna: | 117,18 m² | Typ zabudowy: | z poddaszem |
| | | Pow. zabudowy: | 144,40 m² |
| | | Pow. użytkowa: | 188,91 m² |
| | | Kubatura: | 814,93 m³ |
| | | Kąt nachylenia dachu: | 37,00° |
| | | Min. szerokość działki: | 20,30 m |
| | | Wysokość budynku: | 7,50 m |
| | | Liczba pokoi: | 6 |

Cena projektu na dzień 11.03.2021: **2 700,00 zł**



Pokaż projekt w internecie

WB-3492 CE - Budynek jednorodzinny, parterowy, z poddaszem mieszkanym, niepodpiwniczony.