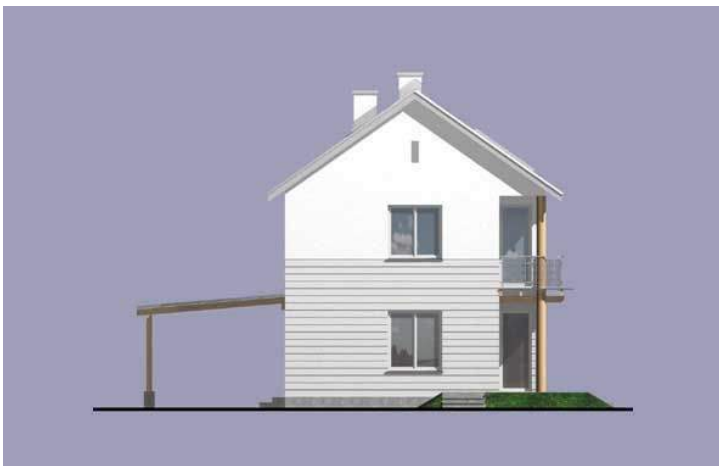
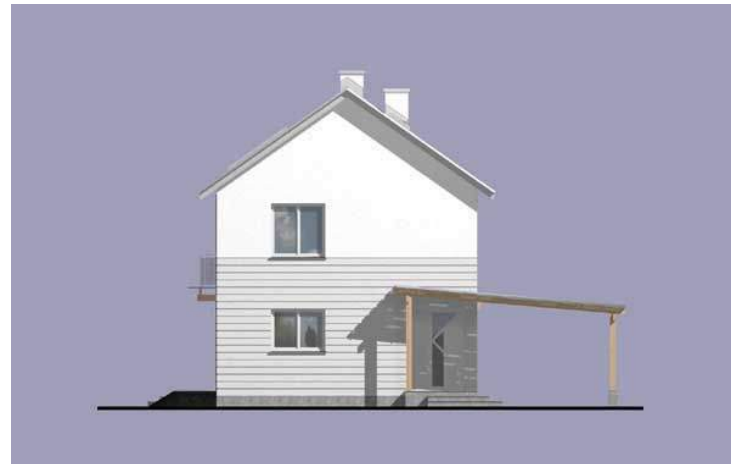
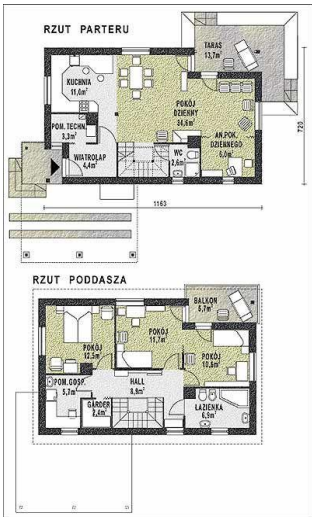




Projekt **WB-3907 CE (DOM WB4-70)**



Informacje

Pow. mieszkalna:	69,40 m²	Typ zabudowy:	z poddaszem
		Pow. zabudowy:	120,90 m²
		Pow. użytkowa:	120,50 m²
		Kubatura:	517,00 m³
		Kąt nachylenia dachu:	35,00°
		Min. szerokość działki:	20,00 m
		Wysokość budynku:	8,80 m
		Liczba pokoi:	4

Cena projektu na dzień 11.03.2021: **2 700,00 zł**



Pokaż projekt w internecie

WB-3907 CE - Budynek jednorodzinny, parterowy, z poddaszem mieszkalnym, częściowo podpiwniczony.