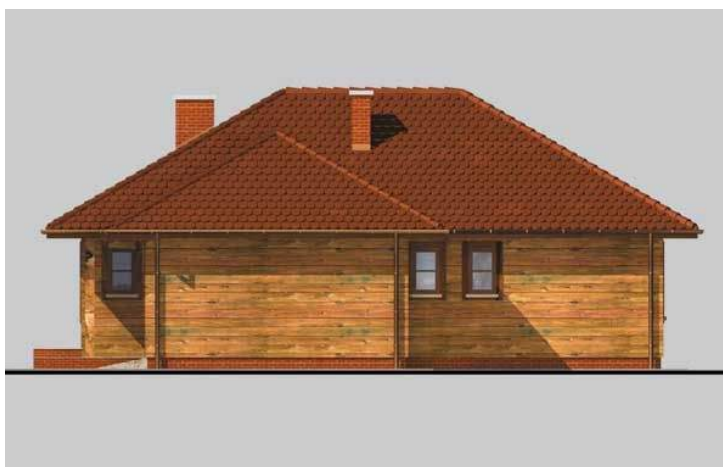
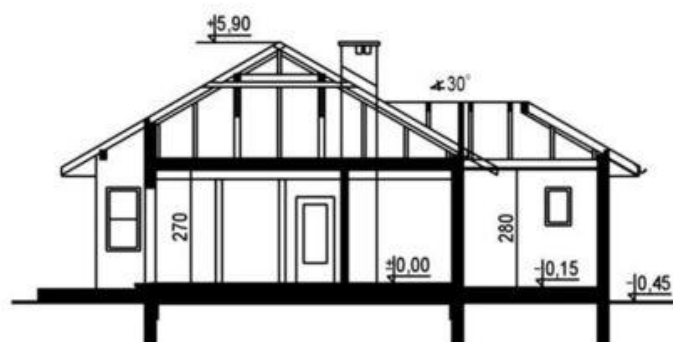




Projekt **WB-3916 CE (DOM WB2-22)**



Informacje

Pow. mieszkalna:	50,70 m²	Typ zabudowy:	z poddaszem
		Pow. zabudowy:	142,50 m²
		Pow. użytkowa:	104,80 m²
		Kubatura:	560,00 m³
		Kąt nachylenia dachu:	30,00°
		Min. szerokość działki:	20,00 m
		Wysokość budynku:	7,35 m
		Liczba pokoi:	3

Cena projektu na dzień 11.03.2021: **2 700,00 zł**



Pokaż projekt w internecie

WB-3916 CE - Budynek jednorodzinny, parterowy, z poddaszem nieużytkowym, niepodpiwniczony.