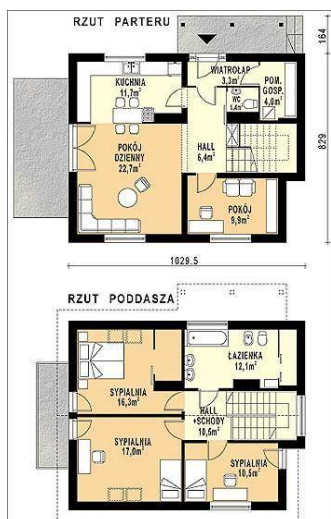




Projekt **WB-3946 CE (DOM WB1-66)**



Informacje

Pow. mieszkalna:	76,40 m2	Typ zabudowy:	z poddaszem
		Pow. zabudowy:	89,12 m2
		Pow. użytkowa:	125,86 m2
		Kubatura:	577,91 m3
		Kąt nachylenia dachu:	45,00°
		Min. szerokość działki:	17,93 m
		Wysokość budynku:	8,73 m
		Liczba pokoi:	5

Cena projektu na dzień 11.03.2021: **2 700,00 zł**



Pokaż projekt w internecie

WB-3946 CE - Budynek jednorodzinny, parterowy, z poddaszem mieszkalnym, niepodpiwniczony.