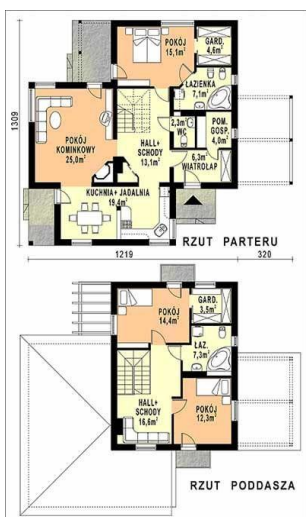




Projekt **WB-3958 CE (DOM WB1-75)**



Informacje

Pow. mieszkalna:	66,80 m²	Typ zabudowy:	piętrowy
		Pow. zabudowy:	154,90 m²
		Pow. użytkowa:	167,50 m²
		Kubatura:	689,38 m³
		Kąt nachylenia dachu:	20,00°
		Min. szerokość działki:	21,30 m
		Wysokość budynku:	7,53 m
		Liczba pokoi:	4

Cena projektu na dzień 11.03.2021: **2 700,00 zł**

 **Pokaż projekt w internecie**

WB-3958 CE - Budynek jednorodzinny, parterowy, w części piętrowy, niepodpiwniczony.