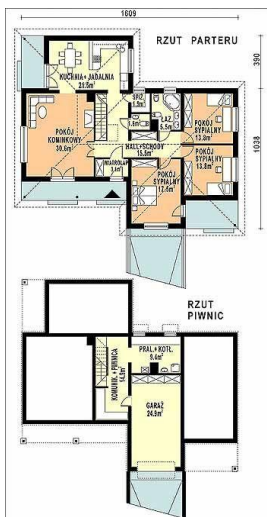




Projekt **WB-3968 CE (DOM WB1-53)**



Informacje

Pow. mieszkalna:	75,70 m²	Typ zabudowy:	z poddaszem
		Pow. zabudowy:	183,00 m²
		Pow. użytkowa:	182,10 m²
		Kubatura:	893,81 m³
		Kąt nachylenia dachu:	30,00°
		Min. szerokość działki:	24,10 m
		Wysokość budynku:	5,90 m
		Liczba pokoi:	4

Cena projektu na dzień 11.03.2021: **2 700,00 zł**

 **Pokaż projekt w internecie**

WB-3968 CE - Budynek jednorodzinny, parterowy, z poddaszem nieużytkowym, częściowo podpiwniczony.