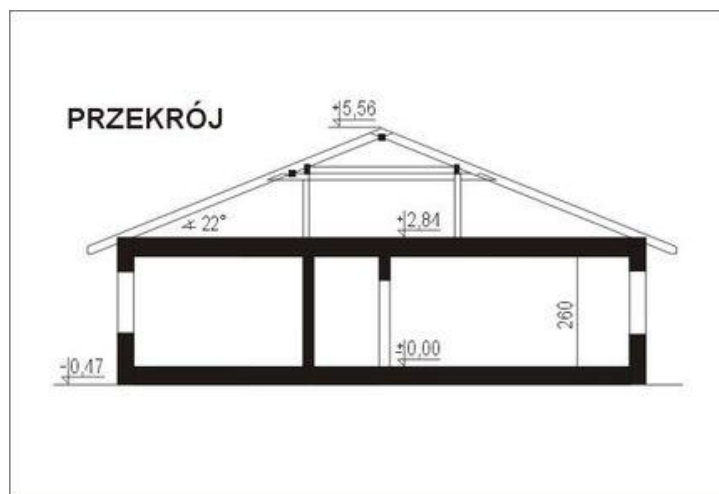
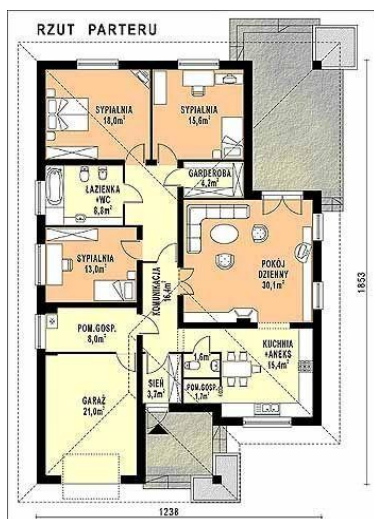




Projekt **WB BM-81 CE (DOM WB5-48)**



Informacje

Liczba pokoi:	4	Typ zabudowy:	parterowy
		Pow. zabudowy:	191,30 m ²
		Pow. użytkowa:	157,50 m ²
		Kubatura:	655,00 m ³
		Kąt nachylenia dachu:	22,00 °
		Min. szerokość działki:	20,78 m
		Min. długość działki:	20,78 m
		Wysokość budynku:	6,00 m

Cena projektu na dzień 10.03.2021: **2 200,00 zł**



Pokaż projekt w internecie

WB BM-81 CE - Budynek jednorodzinny, parterowy, z poddaszem nieużytkowym, niepodpiwniczony.