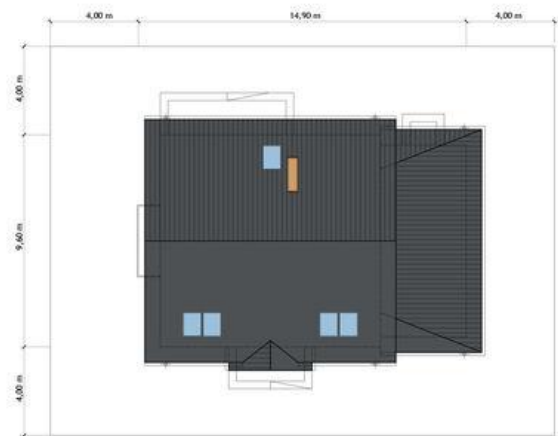
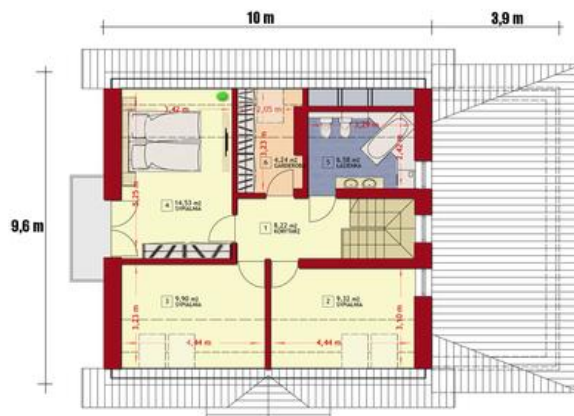




Projekt **ZA Dom w Pensylwanii 2 z garażem (kotłownia na paliwo stałe) CE (DOM ZA1-99)**



Informacje

Wysokość budynku:	8,12 m	Typ zabudowy:	z poddaszem
Liczba pokoi:	5	Pow. całkowita:	229,01 m²
Szerokość budynku:	14,90 m	Pow. zabudowy:	133,01 m²
Długość budynku:	9,60 m	Pow. użytkowa:	111,16 m²
		Kubatura:	696,50 m³
		Kąt nachylenia dachu:	38,00°
		Min. szerokość działki:	22,90 m
		Min. długość działki:	17,60 m

Cena projektu na dzień 02.08.2022: **2 990,00 zł**



Pokaż projekt w internecie

ZA Dom w Pensylwanii 2 z garażem (kotłownia na paliwo stałe) CE - nowość. Kotłownia na paliwo stałe. Nie ma wewnętrznej instalacji gazowej. Specjalnie dla Państwa zaprojektowaliśmy ten ekonomiczny dom z użytkowym poddaszem.