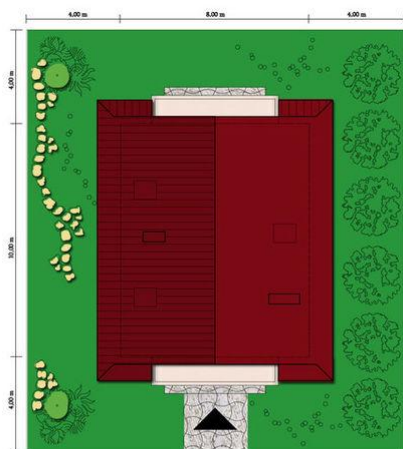
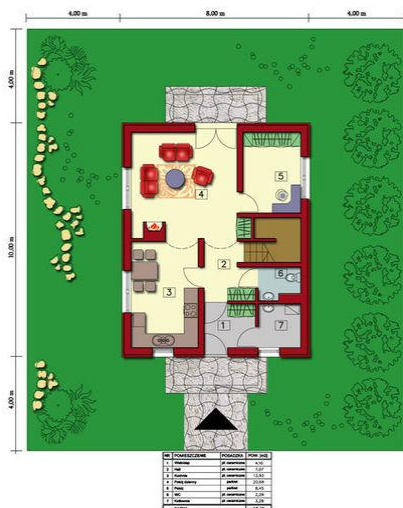




Projekt **ZA Kameralne Wzniesienie 65 CE (DOM ZA1-12)**



Informacje

Wysokość budynku:	7,94 m	Typ zabudowy:	z poddaszem
Liczba pokoi:	5	Pow. całkowita:	160,00 m²
		Pow. zabudowy:	80,00 m²
		Pow. użytkowa:	106,62 m²
		Kubatura:	436,00 m³
		Kąt nachylenia dachu:	42,00°
		Min. szerokość działki:	16,00 m
		Min. długość działki:	18,00 m

Cena projektu na dzień 02.08.2022: **2 010,00 zł**



Pokaż projekt w internecie

ZA Kameralne Wzniesienie 65 CE - Dom jednorodzinny z poddaszem użytkowym..